

**Egészségügyi Szakképző és
Továbbképző Intézet**
1085 Budapest, Horánszky u. 15.

M E G O L D Ó L A P

írásbeli vizsga

egészségügyi alapmodul

természetgyógyászati képzéshez

2000. február 23.

TÁJÉKOZTATÓ az értékelő tanár részére

- A vizsgázók csak a kiosztott feladatlapon dolgozhatnak.
- Tévedés esetén helyes megoldásnak csak a vizsgázó egyértelmű javítása fogadható el.
- A dolgozatban előforduló esetleges hibákat, tévedéseket kérjük, feltűnően jelöljék!
- A feladatlap egységes értékeléséhez használják fel a rendelkezésükre bocsátott megoldási javaslatot!
- Ponthatáron belül a megoldólaptól eltérő, de tartalmában azonos egyéb helyes megoldás is elfogadható a csillaggal (*) jelölt kérdéseknél.
- Tekintettel az írásmód eltérő gyakorlatára, az értékelésnél ne a helyesírást, hanem a tartalmat értékeljék a tanárok!
- A bekeretezett sorszámú kérdések (□) kizáró jellegűek.
Az írásbeli vizsga sikertelenségét jelenti, ha a kizáró jellegű feladatnál a hallgató nem éri el az 51 %-ot.
- Kérjük, hogy minden feladat esetén a maximálisan adható pontszám melletti négyzetbe írja be az elért pontszámot!
- Maximálisan adható pontszám: 100 pont
- Ponthatárok:

Megfelelt: 51 - 100 pont

Nem felelt meg: 0 - 50 pont

1. **Párosítsa az alábbi daganatformákat azok kiindulási**

Maximálisan adható
pontszám:

4 pont

helyével!

Írja a daganatformák sorszámához a megfelelő betűjelet!

- | | |
|--------------|----------------|
| 1. lipoma | A. izomszövet |
| 2. papilloma | B. zsírszövet |
| 3. myoma | C. hámszövet |
| 4. osteoma | D. csontszövet |

1. - ... B ... 2. - ... C ... 3. - ... A ... 4. - ... D ...

(Helyes válaszonként 1 - 1 pont adható!)

- 2. Fogalmazza meg, mi a különbség a produktív és az inproduktív köhögés között!** **2 pont**

A produktív köhögés köpetürítéssel járó, az improduktív köhögés köpetürítéssel nem járó, ún. száraz köhögés.

- 3.* Ismertesse a csontvázrendszer szerepét! (Írjon négyet /4/!)** **4 pont**

- a mozgás szervrendszerének passzív része
- a szervezet szilárd vázát képezi
- a mechanikai behatásokkal szemben védi az agyvelőt, a mellkasi, a húgy- és ivarszerveket
- a csontok üregeiben elhelyezkedő vértképző szövettel (vörös csontvelővel) működési egységet alkot

(Helyes válaszonként 1 - 1 pont adható!)

- 4. Nevezze meg, mely betegséget jellemzik az alábbi tünetek!** **1 pont**

tarkókööttség, fénykerülés, "vadászkutyafekvés", hányás, magas láz, heves fejfájás

... agyhártyagyulladás (meningitis) ...

- 5.** **Válaszoljon röviden az alábbi kérdésekre!** **2 pont**

Melyik szívüregből indul ki az aorta?

... *bal kamra* ...

Melyik billentyű található a bal kamra és a bal pitvar között?

... *kéthegyű (bicuspidalis) billentyű* ...

Melyik szívüregből indul ki a tüdőverőér?

... *jobb kamra* ...

Hová ömlik a szív saját gyűjtőere (sinus coronarius)?

... *jobb pitvar* ...

(Helyes válaszonként 0,5 - 0,5 pont adható!)

- 6. Fogalmazza meg röviden mikor alakul ki embólia a szervezetben!** **2 pont**

Embólia akkor alakul ki, ha vérrög vagy idegen anyag (zsír, levegő) beékelődik a érpálya valamelyik szakaszába, amelytől az ér elzáródik.

- 7. Határozza meg a vér alakos elemeinek és a vérplazmának egymáshoz viszonyított arányát!** **2 pont**

alakos elemek 44 %

vérplazma 56 %

(Helyes válaszonként 1 - 1 pont adható!)

- 8.* Ismertesse a lép feladatát! (Írjon hármat /3/!)** **3 pont**

- *lymphocytaképzés*

- *a vér raktározása*

- *a vörösvértestek és a vérlemezkék lebontása*

(Helyes válaszonként 1 - 1 pont adható!)

- 9.* Fogalmazza meg röviden a szív eredetű keringési elégtelenség lényegét!** **2 pont**

Olyan állapot, amelyben a szív még akkor sem tudja kielégíteni a szervezet oxigén és tápanyagigényét, ha teljesítőképességét maximálisan latba veti.

10. Töltse ki a táblázatot az alábbiakban megadott szempontok szerint! 4 pont

Vércsoport neve:	Vörösvértest (Agglutinogén)	Szérum (Agglutinin)
A	A	anti B
B	B	anti A
AB	AB	-
O	-	anti A, anti B

(A táblázat egyes részeinek helyes kitöltésére 1 - 1 pont adható!)

11. Határozza meg a légzőrendszer feladatát! 2 pont

A szervezet gázcseréjének biztosítása, az oxigén felvétele és továbbítása, a CO₂ leadása.

12. Sorolja fel a gyulladások helyi tüneteit! 5 pont

- bőrpír - *functio kiesés*
 - duzzanat - *melegség*
 - fájdalom

(Helyes válaszonként 1 - 1 pont adható!)

- 13.* Ismertesse a nyál szerepét a szervezetben! 4 pont

- *a szájnyálkahártya nedvesítése*
 - *a szájüreg öntisztulása*

- a falat kialakítása
- a nyelés megkönnyítése

(Helyes válaszonként 1 - 1 pont adható!)

14. Nevezze meg, hol termelődik az inzulin, és milyen hatása van! 2 pont

- a hasnyálmirigyben termelődik (*Langerhans-szigetek*)
- a szénhidrát anyagcserére hat, a vércukorszintet csökkenti

(Helyes válaszonként 1 - 1 pont adható!)

15. Párosítsa az alacsony illetve a magas vércukorszint okozta rosszulétet jellemző tüneteikkel! (Írja a számokat a megfelelő helyre!) 4 pont

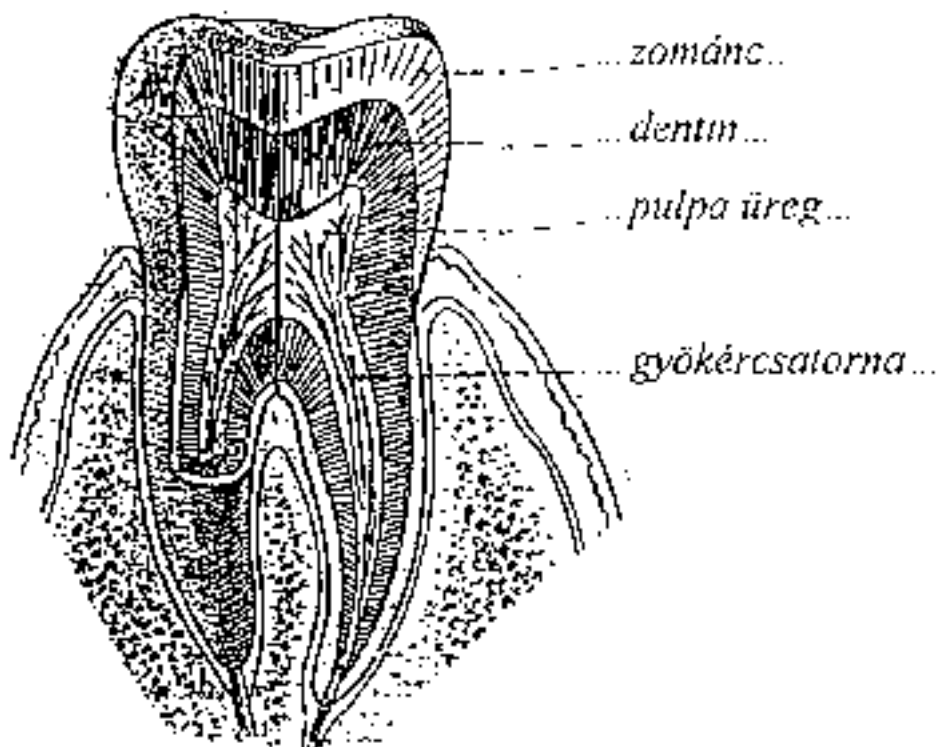
- | | |
|---|--|
| 1. a bőr száraz, meleg, piros | 5. remegés |
| 2. éhségérzet | 6. pulzus szapora; vérnyomás alig mérhető |
| 3. Kussmaul-típusú légzés
(mély, sóhajtásszerű kissé
emelkedett számú légzés) | 7. bőr sápadt, veritékes, hideg |
| 4. acetonszagú lehelet | 8. pulzus szapora; feszes, vérnyomás
normális |

magas vércukorszint (hyperglykaemia) tünetei: ... 1, 3, 4, 6 ...

alacsony vércukorszint (hypoglykaemia) tünetei: ... 2, 5, 7, 8 ...

(Helyes válaszonként 0,5 - 0,5 pont adható!)

16. Nevezze meg a fognak az ábrán látható részeit! 2 pont



(Helyes válaszonként 0,5 - 0,5 pont adható!)

17. Írja le az emésztőrendszer felső és középső szakaszának részeit! **4 pont**

Felső szakasz: - szájüreg
- garat
- nyelőcső

Középső szakasz: - gyomor
- vékonybél
- patkóbél
- éhbél
- csipőbél

(Helyes válaszonként 0,5 - 0,5 pont adható!)

18. Fogalmazza meg röviden, mikor alakul ki sérv és mi az elváltozás lényege! **2 pont**

Sérv akkor alakul ki, ha a hasfal gyenge ellenállási helyén hashártya türemkedik elő, mely hasüregi szerveket tartalmaz.

19.* Írja le röviden az alábbi anyagcsere-betegségek lényegét! 4 pont

Köszvény:

- *táplálkozási hiba miatt húgysavas kristályok lerakódása az ízületekben*

Csontritkulás:

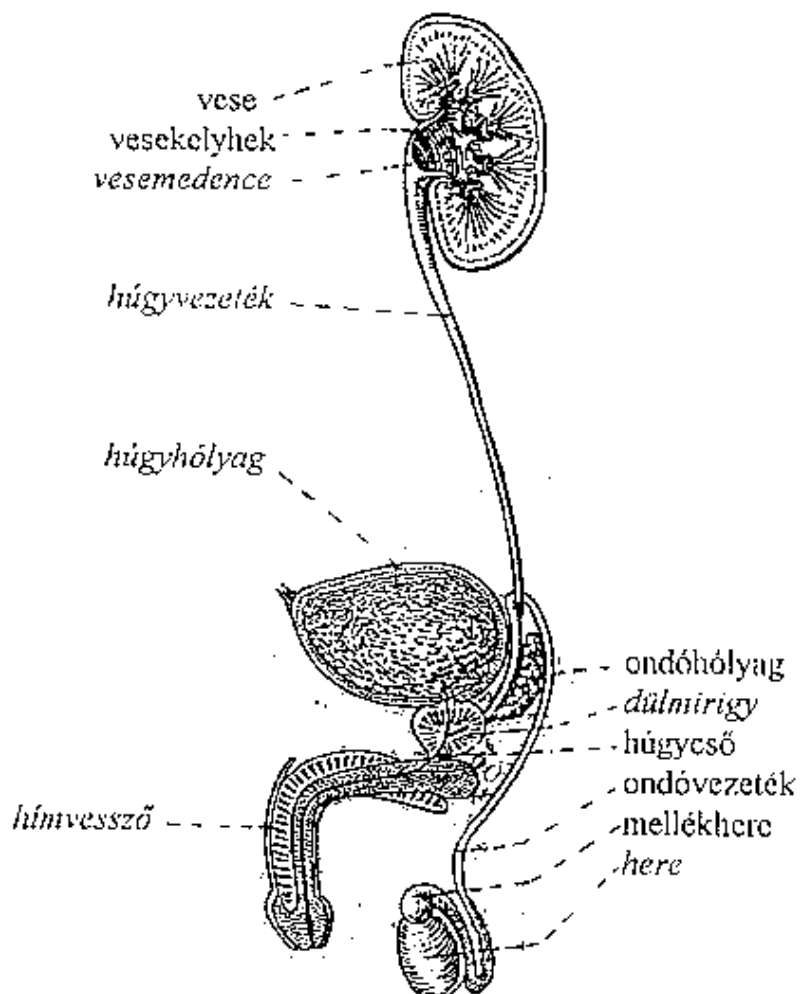
- *a csont mésztartalmának és szerves állományának fogyása miatt szilárdsága és rugalmassága csökken*

(Alpontonként 2 - 2 pont adható!)

20. Fogalmazza meg röviden a kiválasztó rendszer feladatát! 2 pont

Az anyagcsere során keletkezett salakanyagok (bomlástermékek) eltávolítása a szervezetből.

21. Nevezze meg az ábrán nyilakkal jelölt anatómiai képleteket magyarul! 6 pont



(Helyes válaszonként 1 - 1 pont adható!)

22. Írja le a normál vizelet jellemzőit!
Töltse ki a táblázatot!

4 pont

jellemzők	élettani érték
színe	<i>szalmasárga</i>
fajsúlya	<i>1020 - 1025</i>
napi mennyisége	<i>1,5 - 2 l</i>
vegyhatása (ph)	<i>4,5 - 8,5</i>

(A táblázat egyes részeinek helyes kitöltésére 1 - 1 pont adható!)

23. Rendezze a megadott betegségekhez tüneteiket!
(Írja a megfelelő betegség mellé a jellemző tüneteinek sorszámát!)

3 pont

1. éles fájdalom a deréktájon
2. szemhéj, arc, kéz oedemája
3. magasvérnyomás
4. gyakori, fájdalmas vizelet
5. a fájdalom a comb belső oldalára, illetve a herékbe, vagy a nagyajkakba sugárzik
6. a vizeletben fehérje jelenhet meg

vesekövesség: ...1, 4, 5...
glomerulonephritis acuta: ...2, 3, 6...

(Helyes válaszonként 0,5 - 0,5 pont adható!)

24.* Ismertesse a kisagy (cerebellum) feladatát!
(Írjon hármat /3/!)

3 pont

- *különböző mozgások összerendezése, harmónikussá tétele (járás)*
- *belső fül szerveivel együttműködve szabályozza a testtartást*
- *bonyolult mozgások megtanulásában játszik szerepet*

(Helyes válaszonként 1 - 1 pont adható!)

25. Húzza alá a helyes válaszokat!

4 pont

Hol tárolódik az oxytocin nevű hormon?

- a hypophysis hátsó lebenyében
- a hypophysis elülső lebenyében

Mire hat az ADH nevű hormon?

- a vesecsatornákra, annak víz visszaszívását szabályozza
- a vese glomerulusokra, az ultrafiltrációt szabályozza

Hol termelődik a tiroxin nevű hormon?

- a pajzsmirigyben
- mellékvesékben

Hol termelődik a parathormon?

- a mellékpajzsmirigyben
- a mellékvesékben

Hol termelődik a thymosin?

- a csecsemőmirigyben
- a hypophysisben

Mi a szerepe a somatostatin hormonnak az emberi szervezetben?

- a testnövekedést gátolja
- a testnövekedést fokozza

Mely hormont termeli a tobozmirigy?

- a melatonint
- az oestrogenet

Hol termelődik az adrenalin és a noradrenalin?

- a mellékpajzsmirigyben
- a mellékvese-velőállományában

(Helyes válaszonként 0,5 - 0,5 pont adható!)

- 26. Határozza meg, hol található a szívműködés, vérnyomás, légzés szabályozásának központja! 1 pont**

- *nyúltvelőben*

- 27.* Fogalmazza meg röviden az érzékszervek feladatát! 3 pont**

A környezet meghatározott ingereinek felvétele, ingerületté alakítása, és az ingerület továbbítása a központi idegrendszerhez.

- 28. Párosítsa a betegségeket a felsorolt tünetekkel! (Írja a betegségek mellé a megfelelő számokat!) 4 pont**

1. a szem belső nyomása kórosan megemelkedik
2. láz, fül előtti mirigy duzzanata, a szem kötőhártyája gyulladt
3. a szemgolyó "kidülledése" (exophthalmus)
4. homály a lencsén

zöldhályog: ... 1 ...

szürkehályog: ... 4 ...

pajzsmirigy-túltengés: ... 3 ...

uszoda-conjunctivitis: ... 2 ...

(Helyes válaszonként 1 - 1 pont adható!)

29. Válaszoljon röviden az alábbi kérdésekre! 2 pont

Hol történik a petesejtek érése?
- petefészekben

Mely szerv biztosítja a petesejt továbbítását a méh felé?
- petevezeték

(Helyes válaszonként 1 - 1 pont adható!)

30.* Ismertesse röviden a méh szerepét! (Írjon kettőt /2/!) 2 pont

- a megtermékenyített pete befogadása
- a magzat fejlődésének biztosítása

(Helyes válaszonként 1 - 1 pont adható!)

31. Válaszoljon röviden az alábbi kérdésekre! 4 pont

Hány perc áll rendelkezésünkre a klinikai halál állapotában az újraélesztésre, a biológiai halál beálltáig?

- 3 - 4 perc

Mely szerv a legérzékenyebb az oxigén hiányra?

- az agy

Mely testtájon tapintjuk a carotis pulzust?

- a nyakon

Hogyan kell elhelyezni a beteget újraélesztéskor?

- kemény alapon a hátára fektetve

(Minden helyes válaszra 1 - 1 pont adható!)

32. Ismertesse az elsősegélynyújtó teendőit tömeges baleset esetén az alábbi szempontok szerint! 7 pont

A. Sorolja fel, hogy mely információkat kell közölnie a mentők telefonon történő hívásakor!

- *Mi történt?*
- *Hol történt?*
- *Sérültek száma.*
- *Sérültek állapota.*
- *Műszaki mentés igénye.*
- *Bejelentő adatai.*

B. Sorolja fel a sérültek osztályozását az ellátásuk sorrendjének megfelelően!

- 1. ... *életveszélyes sérült* ...
- 2. ... *súlyos sérült* ...
- 3. ... *haldokló* ...
- 4. ... *könnyű sérült* ...

(Az "A" részre: 3 pont; a "B" részre: 4 pont adható!)