

**Egészségügyi Szakképző és  
Továbbképző Intézet**  
1085 Budapest, Horánszky u. 15.

<b>M E G O L D Ó L A P</b>
----------------------------

írásbeli vizsga

**egészségügyi alapmodul**

természetgyógyászati képzéshez

**2000. június**

## TÁJÉKOZTATÓ az értékelő tanár részére

- A vizsgázók csak a kiosztott feladatlapon dolgozhatnak.
- Tévedés esetén helyes megoldásnak csak a vizsgázó egyértelmű javítása fogadható el.
- A dolgozatban előforduló esetleges hibákat, tévedéseket kérjük, feltűnően jelöljék!
- A feladatlap egységes értékeléséhez használják fel a rendelkezésükre bocsátott megoldási javaslatot!
- Ponthatáron belül a megoldólaptól eltérő, de tartalmában azonos egyéb helyes megoldás is elfogadható a csillaggal (\*) jelölt kérdéseknél.
- Tekintettel az írásmód eltérő gyakorlatára, az értékelésnél ne a helyesírást, hanem a tartalmat értékeljék a tanárok!
- A bekeretezett sorszámú kérdések (□) kizáró jellegűek.  
Az írásbeli vizsga sikertelenségét jelenti, ha a kizáró jellegű feladatnál a hallgató nem éri el az 51 %-ot.
- Kérjük, hogy minden feladat esetén a maximálisan adható pontszám melletti négyzetbe írja be az elért pontszámot!
- Maximálisan adható pontszám: 100 pont
- Ponthatárok:
  - Megfelelt: 51 - 100 pont
  - Nem felelt meg: 0 - 50 pont

Maximálisan adható  
pontszám:

1.\* Soroljon fel ötöt /5/ a fogamzásgátlás módszerei közül! 5 pont

- naptár-módszer
- megszakított közösülés
- mechanikai módszerek (hüvelyi pesszárium, spermicid krém)
- kémiai módszerek (krém, zselé - spermaölő hatással)
- hormonális fogamzásgátlók
- méhen belüli eszközök (IUD)

(Helyes válaszonként 1 - 1 pont adható!)

2.  Írja le, hogyan helyezné el az eszméletlen sérültet! 1 pont

- stabil oldalfekvésben

3. Válaszoljon röviden az alábbi kérdésekre! 6 pont

Melyik szívüregből indul ki az arteria pulmonalis?

- jobb kamrából

Hol található a szívcsúcs lökés helye?

- a test bal oldalán az 5. bordaközben

Melyik szívüregből indul ki az aorta?

- a bal kamrából

Melyik billentyűk helyezkednek el a pitvar-kamrai határokon?

- a vitorlás billentyűk

Hogyan nevezzük a szív ingerképző és ingerületvezető rendszerének irányító csomóját?

- színusz (sinus) csomó

Hol található, mely testrészen az arteria carotis communis?

- a nyakon

(Helyes válaszonként 1 - 1 pont adható!)

4. Nevezze meg az ábrán jelölt csontokat! 3 pont   
(Válaszát írja a számok mellé a pontozott vonalra!)

1. ...medencecsont (*os coxae*)...
2. ...keresztcsont (*os sacrum*)...

3. ...combcsont (*femur*)...

4. ...térdkalács (*patella*)...

5. ...sípcsont (*tibia*)...

6. ...szárkapoccsont (*fibula*)...

(Helyes válaszonként 0,5 - 0,5 pont adható!)

**5.\* Soroljon fel négy /4/ jellegzetes tünetet, amely vesemedence-gyulladásra utalhat!**

**4 pont**

- *láz*
- *vesetáji érzékenység*
- *sűrű vizelési inger*
- *a vizelet zavaros, gennyes*

(Helyes válaszonként 1 - 1 pont adható!)

**6. Válassza ki, mely anyagokat NEM tartalmazhat az egészséges ember vizelete! Húzza alá a helyes válaszokat!**

**2 pont**

- |                  |                    |
|------------------|--------------------|
| - víz            | - <u>cukor</u>     |
| - NaCl           | - <u>genny</u>     |
| - <u>fehérje</u> | - húgysav          |
| - karbamid       | - <u>epefesték</u> |
| - kreatinin      |                    |

(Minden helyes válasza 0,5 - 0,5 pont adható!)

**7. Fogalmazza meg röviden, hogy mi a szerepe a gégefedőnek!**

**1 pont**

- *nyeléskor elzárja a gégebemenetet (így megakadályozza, hogy a*

*táplálék a légcsőbe jusson)*

- 8. Párosítsa a betegségeket a rájuk jellemző köpettel!  
(Írja fel az egymáshoz tartozó szám- és betűpárokat!)** **4 pont**

1./ gennyes	A./ tüdőasztma
2./ bőséges, szilvalészerű	B./ tüdőtályog
3./ üvegszerű, tapadós	C./ tuberkulozis (TBC)
4./ élénkpiros	D./ tüdővízenyő

1-... B ...    2-... D ...    3-... A ...    4-... C ...

(Minden helyes válaszra 1-1 pont adható!)

- 9. Ismertesse a vér (sanquis) szerepét!** **6 pont**

- *tápanyaggal látja el a sejteket*
- *oxigént és egyéb anyagokat szállít*
- *a bomlástermékeket elszállítja a sejtekből*
- *immunvédekezésben vesz részt*
- *részt vesz a szervezet hőszabályozásában*
- *a szervezet belső milliójének állandóságát biztosítja*

(Helyes válaszonként 1 - 1 pont adható!)

- 10. Nevezze meg az égés egyes fokozatainak tüneteit!** **4 pont**

- I. fokú égés: *bőrpír, steril gyulladás*  
 II. fokú égés: *bullák, heves fájdalom*  
 III. fokú égés: *kiterjedt és mélyebb, összefolyó hólyagok, könnyen megnyílnak, alapjuk fött húshoz hasonló*  
 IV. fokú égés: *elszenesedés, durva pusztulás*

(Helyes válaszonként 1 - 1 pont adható!)

- 11. Válaszoljon röviden az alábbi kérdésekre!** **3 pont**

Hol termelődnek a lymphocyták?

- *a nyirokrendszerben*

Hol történik a vörösvértetek képzése?

- *vörös csontvelőben*

Hol történik a vörösvértestek lebontása?

- *a lépben*

(Helyes válaszonként 1 - 1 pont adható!)

**12.\* Írjon három /3/ olyan okot, amely a vérrög (thrombus) keletkezésében játszik szerepet! 3 pont**

- *az érbelhártya sérülése*

- *a keringés lassulása*

- *a vér összetételének megváltozása*

(Helyes válaszonként 1 - 1 pont adható!)

**13. Húzza alá az alábbiakban felsoroltak közül a máj feladatait! 2 pont**

- epetermelés

- vizeletkiválasztás

- vérraktár

- epesavak termelése

- hőszabályozás

- a magzati életben vérképzés

(Helyes válaszonként 0,5 - 0,5 pont adható!)

**14. Sorolja fel, hogyan történhet ma hazánkban a tüdő TBC (tuberculosis) megelőzése! (Nevezzen meg négy /4/ megelőzési módot!) 4 pont**

- *rendszeres tüdőszűrés (évente egyszer)*

- *tisztasági (higiénés) szabályok betartása*

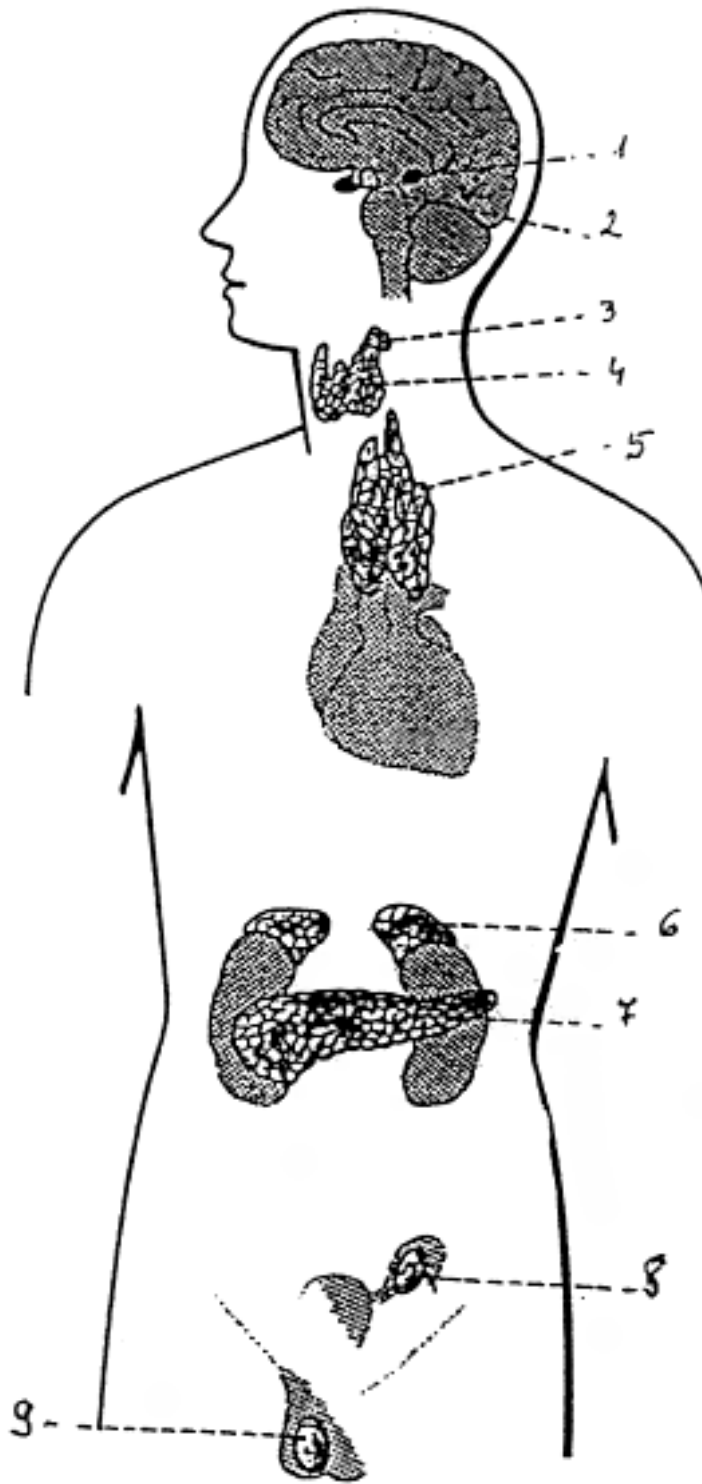
- *védőoltások*

- *fertőző források felkutatása*

(Helyes válaszonként 1 - 1 pont adható!)

**15. Nevezze meg az ábrán látható számokkal jelölt belsőelválasztású mirigyeket magyarul! (Válaszát írja a számok mellé a pontozott vonalra!) 4 pont**

1. tobozmirigy



2. ...agyfüggelék...
3. ...mellékpajzsmirigy...
4. ...pajzsmirigy...
5. ...csecsemőmirigy...
6. ...mellékvese...
7. ...hasnyálmirigy...
8. ...petefészek...
9. ...here...

(Minden helyes válaszra 0,5-0,5 pont adható!)

**16.\*** Ismertesse röviden a veleszületett csípőficamot az alábbiakban megadott szempontok szerint!

**4 pont**

lényege: *a comb fejecs nem illeszkedik az ízvápába*  
tünetei: (Írjon hármat /3/!)

*hosszkülönbség a végtagok között, a végtag kifelé fordul, mozgáskorlátozottság, ráncasszimetria, járás kialakulása után billenő csípő*  
kezelése: *korai felismerés, Pavlik-kengyel, műtét*

(Lényegére: 1 pont, tünetekre: 0,5-0,5 pont, kezelésére: 0,5-0,5 pont adható!)

**17. Csoportosítsa az alábbiakban megnevezett kórfolyamatok 3 pont**   
**okait! (Írja a csoportokhoz a megfelelő számot!)**

1. ülő életmód
2. bélférgesség
3. enterális fertőzés
4. rotszegény táplálkozás
5. vaskészítmények szedése
6. funkcionális izgalom

A. Hasmenés: ... 2, 3, 6 ...

B. Székrekedés: ... 1, 4, 5 ...

(Helyes válaszonként 0,5 - 0,5 pont adható!)

**18. Válaszoljon röviden az alábbi kérdésekre! 4 pont**

Hol történik a peteérés?  
- *a petefészekben*

Mi az ovulatio?  
- *tüszőrepedés*

Hol termelődnek a hímivarsejtek?  
- *a herékben*

Hol helyezkedik el a prostata?  
- *a húgyhólyag alatt*

(Helyes válaszonként 1 - 1 pont adható!)

**19. Sorolja fel a vesék feladatát! 6 pont**

- *vizelet képzése*
- *homeostasis fenntartása*
- *vízben oldódó, hasznosíthatatlan anyagcseretermék kiválasztása a vérből*



- vérkeringés szabályozása
- vérkép szabályozása
- Ca szint beállítása

(Helyes válaszonként 1 - 1 pont adható!)

20. Milyen elváltozás történik a szimpatikus és paraszimpatikus hatásra? Egészítse ki a táblázatot! 4 pont

	szimpatikus hatás	paraszimpatikus hatás
szív	teljesítménye fokozódik	teljesítménye csökken
vényomás	<i>emelkedik</i>	<i>csökken</i>
légzésszám	<i>fokozódik</i>	<i>lassul</i>
gyomor-bélmozgás	lassul	fokozódik
vércukorszint	<i>emelkedik</i>	<i>csökken</i>
pupilla	<i>tágul</i>	<i>szűkül</i>

(Helyes válaszonként 0,5 - 0,5 pont adható!)

21. Rendezze a megadott betegségekhez az alábbiakban felsorolt tüneteket! (Írja a megadott betegségekhez a tünetek sorszámát!) 3 pont

- |                                   |  |
|-----------------------------------|--|
| 1. a beteg elharaphatja a nyelvét | 4. tarkókööttség, "vadászkuatyafekvés" |
| 2. magas láz                      | 5. rángógöres                          |
| 3. heves fejfájás                 | 6. rövid légzésszünet áll be           |

agyhártyagyulladás: ...2, 3, 4 ...  
 epilepsias nagy roham: ...1, 5, 6...

(Helyes válaszonként 0,5 - 0,5 pont adható!)

- 22.\* Ismertesse röviden a heveny középfülgyulladást (otitis media acuta) az alábbiakban megadott szempontok szerint! 4 pont

oka: *felülfertőződés más orr-garat fertőzésektől, pl. coccusok*

tünetei:

- *hirtelen jelentkező szúró, lüktető fájdalom a fülben*
- *fülzúgás*
- *láz*

- fejfájás
- bő savós, gennyes váladék

szövődménye lehet: *csecsnyúlvány-gyulladás (mastoiditis), perforáció*

(Az okára: 1 pont, tüneteire: 0,5-0,5 pont, a szövődményeire: 0,5 pont adható!)

**23. Válaszoljon röviden az alábbi kérdésekre!**

**8 pont**

Melyik hormon termelődése fokozott a megszületéskor gigantizmus esetén?

- *Somatotrop hormon (STH)*

Melyik a legjellegzetesebb elváltozás az arcon acromegalia esetén?

- *az orr megnagyobbodása*

Mennyi lehet a napi vizelet mennyisége Diabetes inspidus esetén?

- *napi 3-20 liter*

Hogyan nevezzük a szem jellegzetes elváltozását Basedow-kór esetén?

- *exophthalmus (kidülledt szem)*

Milyen jellegzetességeket figyelhetünk meg egy myxoedemás beteg arcán?

- *duzzadt, kifejezéstelen*

Milyen a bőre az Addison-kóros betegnek?

- *sötét (bronz színű) az egyébként is pigmentált helyeken*

Miért veszélyes a vér Ca tartalmának kóros csökkenése?

- *mert tetania keletkezik*

Melyik az a hormon, amely az emlőmirigyek működését és a tej kiürülését serkenti?

- *oxitocin*

(Helyes válaszonként 1 - 1 pont adható!)

**24. Sorolja fel a szem fénytörő közegeit!**

**2 pont**

- *szaruhártya*
- *csarnokvíz*
- *szemlencse*
- *üvegtest*

(Helyes válaszonként 0,5 - 0,5 pont adható!)

**25.\* Írjon a hashártyagyulladás tünetei közül ötöt /5/!**

**5 pont**

- *erős fájdalom*
- *az egész has felett diffúz nyomásérzékenység*
- *izomvédekezés*
- *hányinger, hányás*
- *meteorizmus*
- *jellegzetes arc (Hippokratesi arckifejezés)*
- *shock tünetei*

(Helyes válaszonként 1 - 1 pont adható!)

**26. Nevezze meg, mely szervekben találhatóak az alább felsorolt szervrészek!**

**5 pont**

- sugártest: - *szem*
- félkörös ívjáratok: - *fül*
- corti szerv: - *fül*
- ízlelő bimbó: - *ízlelőszerv (nyelv)*
- verejtékmirigy: - *bőr*

(Helyes válaszonként 1 - 1 pont adható!)