

**Egészségügyi Szakképző és
Továbbképző Intézet**
1085 Budapest, Horánszky u. 15.

M E G O L D Ó L A P

írásbeli vizsga

egészségügyi alapmodul

természetgyógyászati képzéshez

2000. október 19.

1.* Határozza meg az egészség fogalmát a WHO definíciója (Egészségügyi Világszervezet) szerint!

1 pont

Az egészség a teljes testi, szellemi és szociális jólét állapota.

Sorolja fel a vér alakos elemeit!

3 pont

- vörösvértestek (erythrocyták)
- fehérvérsejtek (leukocyták)
- vérlemezkék (thrombocyták)

(A válaszok magyarul vagy latinul egyaránt elfogadhatók! Helyes válaszonként 1-1 pont adható!)

3. Párosítsa a betegségeket a tüneteikkel! (Írja a betegség mellé az oda tartozó tünet sorszámát!)

5 pont

betegség:

- | | |
|---|-----------|
| skarlát (scarlatina): | ... 3 ... |
| tüdővizényő (oedema pulmonum): | ... 1 ... |
| magas vércukorszint okozta eszméletvesztés (diabetesez coma): | ... 4 ... |
| sárgaság (icterus): | ... 5 ... |
| húgyvérűség (uraemia): | ... 2 ... |

tünetek:

1. szilvalészerű köpet
2. vizelet szagú lehelet
3. málnanyelv
4. acetonszagú lehelet
5. sötétbarna vizelet

(Helyes válaszonként 1 - 1 pont adható!)

4. Nevezze meg, mely betegséget jellemzik az alábbi tünetek! 1 pont

tarkókötöttség, fénykerülés, "vadász kutya fekvés", hányás, magas láz, heves fejfájás

... agyhártyagyulladás (meningitis)...

Húzza alá a helyes válaszokat az alábbi meghatározások

2 pont

közül!

Melyik ér indul ki a szív bal kamrájából?

- ~~arteria pulmonalis~~ - jobb kamra
- aorta

Melyik szívüregből indul ki a kisvérkör?

- jobb kamra
- bal kamra

Hol található az arteria radialis?

- a csuklón
- a felkaron

Melyik szívüregbe lép be a négy tüdővéna?

- bal pitvar
- jobb pitvar

(Helyes válaszonként 0,5-0,5 pont adható!)

Határozza meg, hol helyezkedik el a magzat koponyáján a kis- és nagykutacs! 2 pont

*A kiskutacs a két falcsont és nyakszirtecsont között helyezkedik el.
A nagykutacs a homlokcsont és a két falcsont között helyezkedik el.*

(Helyes válaszonként 1 - 1 pont adható!)

Sorolja fel az orr melléküregeit! 4 pont

- arcüreg (*sinus maxillaris*)
- homloküreg (*sinus frontalis*)
- ékcsonti üreg (*sinus sphenoidalis*)
- rostacsont (*rostasejtek*) üregei (*cellulae ethmoidales*)

(A válasz magyarul vagy latinul egyaránt elfogadható! Helyes válaszonként 1-1 pont adható!)

Válaszoljon röviden az alábbi kérdésekre! 4 pont

Hol van az éleslátás-helye az ideghártyán?

- a sárgafolton

Mit érzékelnek az ideghártya "csapok" nevű receptorai?

- a színt

Mit érzékelnek az ideghártya "pálcikák" nevű receptorai?

- a fényt

Mely területen nem találhatóak csapok, pálcikák az ideghártyán?

- a vakfolton

(Helyes válaszonként 1 - 1 pont adható!)

Párosítsa az alacsony illetve a magas vércukorszint okozta rosszullétet jellemző tüneteikkel!
(Írja a számokat a megfelelő helyre!)

4 pont

1. a bőr száraz, meleg, piros
2. éhségérzet
3. Kussmaul-típusú légzés (mély, sóhajtásszerű, kissé emelkedett számú légzés)
4. acetonszagú lehelet
5. normál légzés
6. pulzus szapora; vérnyomás alig mérhető
7. bőr sápadt, veritékes, hideg
8. pulzus szapora; feszes, vérnyomás normális

magas vércukorszint (hyperglykaemia) tünetei: ... 1, 3, 4, 6 ...

alacsony vércukorszint (hypoglykaemia) tünetei: ... 2, 5, 7, 8 ...

(Helyes válaszonként 0,5 - 0,5 pont adható!)

10.* Ismertesse a végtagtörést a megadott szempontok szerint! 8 pont

Tünetei: (Írjon négyet /4/!)

- *fájdalom*

- *duzzanat*

- *alakváltozás*

- *rendellenes mozgathatóság*

- *működészavar*

*Az elsősegélynyújtó teendői:

- a beteg nyugalomba helyezése

- betegvizsgálat (érsérülés, zárt-nyílt, sebzés)

- a végtag rögzítése (Pneumatikus sín, Cramer sín)

i - szükség esetén fájdalomcsillapítás

(A tünetekre: 4 pont; az elsősegélynyújtó teendőire: 4 pont adható!)

Fogalmazza meg röviden, hogy mi az idegrendszer feladata!

3 pont

- a szervek működésének irányítása, a működés összehangolása, a környezethez való alkalmazkodás biztosítása

12.* Soroljon fel ötöt /5/ a vastagbél rosszindulatú daganatos betegségeinek tünetei közül!

5 pont

- általános tünetek: gyengeség, fogyás, vérszegénység
- székelési ritmus megváltozik (pl.: székrekedés, hasmenés változása)
- állandó székelési inger
- nyálkás, friss, piros vérrrel bevont széklet
- ceruzaszéklet
- haspuffadás

(Helyes válaszonként 1 - 1 pont adható!)

13. Írja le a normál vizelet jellemzőit! Töltse ki a táblázatot!

4 pont

jellemzők	élettani érték
színe	szalmasárga
fajsúlya	1020 - 1025
napi mennyisége	1,5 - 2 l
vegyhatása (ph)	4,5 - 8,5

(A táblázat egyes részeinek helyes kitöltésére 1 - 1 pont adható!)

Húzza alá az alábbiak közül a bal szívfél elégtelenség legfontosabb tüneteit!

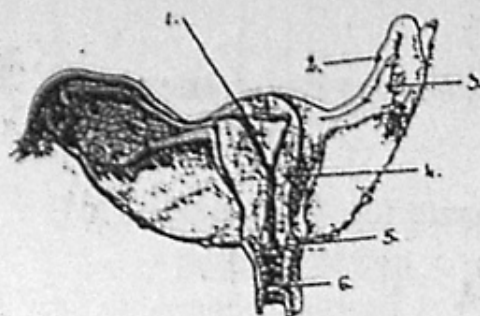
2 pont

- nehézlégzés
- telt nyaki vénák

- nehézelgés
- tüdő oedema
- cyanosis
- anuria
- köhécselés

(Helyes válaszonként 0,5 - 0,5 pont adható!)

15. Nevezze meg az ábra alapján a belső női nemi szerveket! 3 pont
- (Válaszát írja a megfelelő szám mellé a pontozott vonalra!)



- | | |
|---------------------|-----------------------|
| 1... méh ürege... | 4... méhtest... |
| 2... petevezeték... | 5... külső méhszáj... |
| 3... petefészek... | 6... hüvely... |

(Helyes válaszonként 0,5 - 0,5 pont adható!)

- Válaszoljon röviden az alábbi kérdésekre! 4 pont

Hány perc áll rendelkezésre az újraélesztéshez klinikai halál bekövetkeztétől a biológiai halál beálltaig?

- 3 - 4 perc

Mely szerv a legérzékenyebb az oxigén hiányra?

- az agy

Mely testtájon tapintjuk a carotis pulzust?

- a nyakon

Hogyan kell elhelyezni a beteget újraélesztéskor?

- kemény alapon a hátára fektetve

(Helyes válaszonként 1 - 1 pont adható!)

- Párosítsa a vitaminokat a hatásukkal! 4 pont

(Írja fel az egymáshoz tartozó szám- és betűpárokat!)

- | | |
|------------------------------|---|
| 1. "A"-vitamin | A. szénhidrát anyagcseréhez |
| 2. "D"-vitamin | B. nemi mirigyek normál működéséhez - Eukamuk |
| 3. "C"-vitamin | C. véralvadáshoz |
| 4. "B ₁ "-vitamin | D. hámvédelemhez |

5. "E"-vitamin E. Ca és P felszívódásának szabályozása
 6. "K"-vitamin a vékonybélben
 7. "B₁₂"-vitamin → F. vörösvérsejtek képződéséhez
 8. "B₆"-vitamin G. ideg- és hámszövet működéséhez
 H. szervezet ellenállóképességének fokozására

1 - ...D...; 2 - ...E...; 3 - ...H...; 4 - ...A...; 5 - ...B...;

6 - ...C...; 7 - ...F...; 8 - ...G...

(Helyes válaszonként 0,5 - 0,5 pont adható!)

Húzza alá a helyes válaszokat az alábbi állítások közül!

2 pont

Hol található a Graaf tüsző?

- petefészekben
- mandulákban

Hogy nevezzük a sárgatest hormonját?

- ösztrogén
- progeszteron

Mely hormon irányítja a tüszőérést?

- FSH (folliculusstimuláló hormon)
- LH (luteinizáló hormon)

Mi az ovulatio?

- az érett petesejt kiszabadulása a petefészekből
- a méhnyálkahártya leválása a méh faláról

(Helyes válaszonként 0,5 - 0,5 pont adható!)

19.* Sorolja fel a mellrák helyi tüneteit! (Írjon négyet /4/!)

4 pont

- *tapintható csomó a mellben*
- *narancshéj-behúzódsok*
- *befordult bimbó*
- *váladékozás*

(Helyes válaszonként 1 - 1 pont adható!)

Fogalmazza meg röviden az alábbi betegségek lényegét!

4 pont

Leukaemia: *kóros (éretlen) fehérvérsejtek korlátlan mennyiségben képződnek (de funkciójukat nem tudják ellátni)*

Anaemia: *a vörösvérsejtek számának, illetve haemoglobin tartalmának csökkenése*

(Minden helyes válaszra 2-2 pont adható!)

21. Írjon le a heveny középfülgyulladásra utaló tünetek közül négyet /4/!

4 pont

- hirtelen fellépő, szúró, lüktető fájdalom a fülben
- fülzúgás
- láz
- fejfájás
- rossz közérzet
- bő, savós, gennyes váladék ürülése a hallójáratból

(Helyes válaszonként 1 - 1 pont adható!)

22. Párosítsa az agyvelő részeit feladataikkal!
(Írja a számokat az agyvelő részei mellé!)

5 pont

Az agyvelő feladatai:

1. gondolkodás
2. a nyelés reflexközpontja
3. érzelmek
4. kommunikáció
5. a légzés szabályozásának központja
6. tanulás
7. emlékezés
8. a fő mozgások koordinációja (pl. járás, futás)
9. a tüsszentés és a köhögés reflexközpontja
10. a szív működés szabályozásának központja

Az agyvelő részei:

- nagyagy: ... 1, 3, 4, 6, 7...
- kisagy: ... 8...
- agytörzs: ... 2, 5, 9, 10...

(Helyes válaszonként 0,5 - 0,5 pont adható!)

23. Válaszoljon röviden az alábbi kérdésekre!

7 pont

Milyen vegyhatású a gyomornedv?

- savanyú

Milyen tápanyagot bontanak a nyálban lévő enzimek?

- szénhidrátot

Mely tápanyagot bontja a lipáz nevű enzim?

- zsírokat

Hogyan nevezzük a fehérjék építőköveit?

- *aminosavak*

Mely szerv feladata az epesavtermelés?

- *máj*

Hová ömlik a hasnyálmirigy nedve?

- *a patkóbélbe*

Melyik vitamin hiánya okozza a véralvadás zavarát?

- *K-vitamin hiánya*

(Helyes válaszonként 1 - 1 pont adható!)

24. Sorolja fel az élőlények alapvető életjelenségeit!

5 pont

- *anyagcsere*
- *kiválasztás*
- *ingerlékenység*
- *mozgás*
- *szaporodás*

(Helyes válaszonként 1 - 1 pont adható!)

25. Hasonlítsa össze a belső- és a külső elválasztású mirigyeket

4 pont

a megadott szempontok alapján! Töltse ki a táblázatot!

szempontok	belső elválasztású mirigyek	külső elválasztású mirigyek
Kivezető csöve van-e?	<i>nincs</i>	<i>van</i>
Hová üríti a váladékát?	<i>-vérbe</i>	<i>testüregbe, illetve testfelszínre</i>

(Helyes válaszonként 1 - 1 pont adható!)

26. Húzza alá az alábbiakban felsoroltak közül a máj feladatait!

2 pont

- epetermelés
- vizeletkiválasztás
- vérraktár
- epesavak termelése
- hőszabályozás

- a magzati életben vérképzés

(Helyes válaszonként 0,5 - 0,5 pont adható!)

Soroljon fel az érrelmeszesedés rizikófaktorai közül

4 pont

- négyet /4/!

cukorbetegség is előfordíthat!

- *hajsolt, nyugtalan életmód*
- *dohányzás*
- *vér koleszterinszintje magas*
- *cukorbetegség*
- *magas vérnyomás*

(Helyes válaszonként 1 - 1 pont adható!)