

**Egészségügyi Szakképző és
Továbbképző Intézet**
1085 Budapest, Horánszky u. 15.

MEGOLDÓLAP

írásbeli vizsga

egészségügyi alapmodul

természetgyógyászati képzéshez

2001. október 25.

TÁJÉKOZTATÓ
az értékelő tanár részére

- A vizsgázók csak a kiosztott feladatlapon dolgozhatnak.
- Tévedés esetén helyes megoldásnak csak a vizsgázó egyértelmű javítása fogadható el.
- A dolgozatban előforduló esetleges hibákat, tévedéseket kérjük, feltűnően jelöljék!
- A feladatlap egységes értékeléséhez használják fel a rendelkezésükre bocsátott megoldási javaslatot!
- Ponthatáron belül a megoldólaptól eltérő, de tartalmában azonos egyéb helyes megoldás is elfogadható a csillaggal (*) jelölt kérdéseknél.
- Tekintettel az írásmód eltérő gyakorlatára, az értékelésnél ne a helyesírást, hanem a tartalmat értékeljék a tanárok!
- A bekeretezett sorszámú kérdések (□) kizáró jellegűek.
Az írásbeli vizsga sikertelenségét jelenti, ha a kizáró jellegű feladatnál a hallgató nem éri el az 51 %-ot.
- Kérjük, hogy minden feladat esetén a maximálisan adható pontszám melletti négyzetbe írja be az elért pontszámot!
- Maximálisan adható pontszám: 100 pont
- Ponthatárok:
 - Megfelelt: 51 - 100 pont
 - Nem felelt meg: 0 - 50 pont

Maximálisan adható
pontszám:

1. Sorolja fel a szív rétegeit! **3 pont**

- *szívbelhártya (endocardium)*
- *szívizom (myocardium)*
- *szívburok (pericardium)*

(Helyes válaszonként 1-1 pont adható!)

2. Húzza alá az alábbiak közül a bal szívfél elégtelenség legfontosabb tüneteit! **2 pont**

- nehézlégzés
- telt nyaki vénák
- tüdő oedema
- cyanosis
- anuria
- köhécselés

(Csak a négy helyes válasz aláhúzása fogadható el! Több válasz esetén a megoldás érvénytelen!)

3. Párosítsa a betegségeket a felsorolt tünetekkel! (Írja a betegségek mellé a megfelelő számokat!) **4 pont**

1. a szem belső nyomása kórosan megemelkedik
2. láz, fül előtti mirigy duzzanata, a szem kötőhártyája gyulladt
3. a szemgolyó "kidülledése" (exophthalmus)
4. homály a lencsén

zöldhályog: ... 1 ...

szürkehályog: ... 4 ...

pajzsmirigy-túltengés: ... 3 ...

uszoda-conjunctivitis: ... 2 ...

(Helyes válaszonként 1 - 1 pont adható!)

4. Válaszoljon röviden az alábbi kérdésekre! 3 pont

Hol termelődnek a lymphocyták?

- a nyirokrendszerben

Hol történik a vörösvértestek képzése?

- a vörös csontvelőben

Hol történik a vörösvértestek lebontása?

- a lépben

(Helyes válaszonként 1 - 1 pont adható!)

5. Határozza meg, hol helyezkedik el a magzat koponyáján a kis- és nagykutacs! 2 pont

A kiskutacs a két falcsont és nyakszirtcsont között helyezkedik el.

A nagykutacs a homlokcsont és a két falcsont között helyezkedik el.

(Helyes válaszonként 1 - 1 pont adható!)

6.* Ismertesse a tüdőasztmát a megadott szempontok szerint! 6 pont

okai: *allergén anyag (pl. virágpór, toll stb.)*

tünetei: (Írjon ötöt /5/!)

- *hirtelen jelentkező nehézlégzés*

- *a beteg a légzési segédizmait használja*

- *rövid kapkodó belégzés*

- *a kilégzés hosszan elnyúló, sípoló*

- *a köhögés kezdetben száraz*

- *később üvegszerű, tapadós (szívós, nyákos) köpet*

- *a beteg pulzusa szapora*

(Az okra: 1 pont; a tüneteire: 5 pont adható!)

7. Sorolja fel a vér alakos elemeit! 3 pont

- *vörösvértestek (erythrocyták)*

- *fehérvérsejtek (leukocyták)*

- *vérlemezkék (thrombocyták)*

(A válaszok magyarul vagy latinul egyaránt elfogadhatók! Helyes válaszonként 1-1 pont adható!)

8. **Húzza alá az alábbiakban felsoroltak közül a máj feladatait!**

2 pont

- epetermelés
- vizeletkiválasztás
- vérraktár
- epesavak termelése
- hőszabályozás
- a magzati életben vérképzés

(Csak a négy helyes válasz aláhúzása fogadható el! Több válasz esetén a megoldás érvénytelen!)

9. **Sorolja fel a sebellátás általános szabályait!**

4 pont

- *a seb környékének megtisztítása*
- *vérezéscsillapítás*
- *a seb steril fedése*
- *szükség esetén orvosi ellátás*

(Helyes válaszonként 1-1 pont adható!)

10. Párosítsa az alacsony illetve a magas vércukorszint okozta rosszullétet a jellemző tüneteikkel! (Írja a számokat a megfelelő helyre!)

4 pont

1. a bőr száraz, meleg, piros
2. éhségérzet
3. Kussmaul-típusú légzés (mély, sóhajtásszerű, kissé emelkedett számú légzés)
4. acetonszagú lehelet
5. normál légzés
6. pulzus szapora; vérnyomás alig mérhető
7. bőr sápadt, veritékes, hideg
8. pulzus szapora; feszes, vérnyomás normális

magas vércukorszint (hyperglykaemia) tünetei: ... 1, 3, 4, 6 ...

alacsony vércukorszint (hypoglykaemia) tünetei: ... 2, 5, 7, 8 ...

(Helyes válaszonként 0,5 - 0,5 pont adható!)

11.* **Fogalmazza meg röviden, hogy mi az idegrendszer feladata!** 3 pont

- a szervek működésének irányítása, a működés összehangolása, a környezethez való alkalmazkodás biztosítása

12. **Írja le, mennyi egy egészséges felnőtt és egy egészséges gyermek normális pulzusszáma!** 2 pont

felnőtt: 60 - 80 / perc
gyermek: 80 - 100 / perc

(Helyes válaszonként 1-1 pont adható!)

13. **Sorolja fel a vizeletkiválasztó és elvezető rendszer részeit!** 4 pont

- vese
- húgyvezeték
- húgyhólyag
- húgycső

(Helyes válaszonként 1-1 pont adható!)

14. **Párosítsa a megadott betegségekhez tüneteiket! (Írja a megfelelő betegség mellé a jellemző tüneteinek sorszámát!)** 3 pont

1. éles fájdalom a deréktájon
2. szemhéj, arc, kéz oedemája
3. magasvérnyomás
4. gyakori, fájdalmas vizelet
5. a fájdalom a comb belső oldalára, illetve a herékbe, vagy a nagyajkakba sugárzik
6. a vizeletben fehérje jelenhet meg

vesekövesség: ...1, 4, 5...
glomerulonephritis acuta: ...2, 3, 6...

(Helyes válaszonként 0,5-0,5 pont adható!)

15. Válaszoljon röviden az alábbi kérdésekre!

6 pont

Hol termelődik a testosteron (férfi nemi hormon)?

- a herék Leydig-féle sejtjeiben

Hol termelődnek a spermiumok a herék szerkezetén belül?

- a herecsatornák falának hámfájában

Mely férfi nemi szervekben tárolódnak a spermiumok?

- a mellékherékben

Mely női nemi szervben történik a peteérés?

- a petefészekben

Hányadik napon következik be az ovulatio (az érett petesejt kilökődése)

28 naponként jelentkező menstruációs ciklus esetén?

- a 14. napon

Mi a szerepe a sárgatest hormonnak (progeszteronnak) a női nemi működésben?

- a méhnyálkahártya előkészítése (a következő menstruációig) a megtermékenyített petesejt befogadására

(Helyes válaszonként 1-1 pont adható!)

16. Írja le a felnőtt ember fogainak nevét és azok számát!

4 pont

Töltse ki a táblázatot!

A fogak megnevezése	A fogak száma
<i>metszőfog</i>	8
<i>szemfog</i>	4
<i>kisórlófog</i>	8
<i>nagyórlófog</i>	12

(Helyes válaszonként 0,5-0,5 pont adható!)

17. Hasonlítsa össze a belső- és a külső elválasztású mirigyeket a megadott szempontok alapján! Töltse ki a táblázatot!

4 pont

	belső elválasztású mirigyek	külső elválasztású mirigyek
Kivezető csöve van-e?	<i>nincs</i>	<i>van</i>
Hová üríti a váladékát?	<i>vérbe</i>	<i>testüregbe, illetve testfelszínre</i>

(Helyes válaszonként 1 - 1 pont adható!)

18. Párosítsa az alábbi daganatformákat azok kiindulási helyével!

4 pont

Írja a daganatformák sorszámához a megfelelő betűjelet!

- | | |
|--------------|----------------|
| 1. lipoma | A. izomszövet |
| 2. papilloma | B. zsírszövet |
| 3. myoma | C. hámszövet |
| 4. osteoma | D. csontszövet |

1. - ... B ...

2. - ... C ...

3. - ... A ...

4. - ... D ...

(Helyes válaszonként 1 - 1 pont adható!)

19.* Soroljon fel ötöt /5/ a vastagbél rosszindulatú daganatos betegségeinek tünetei közül!

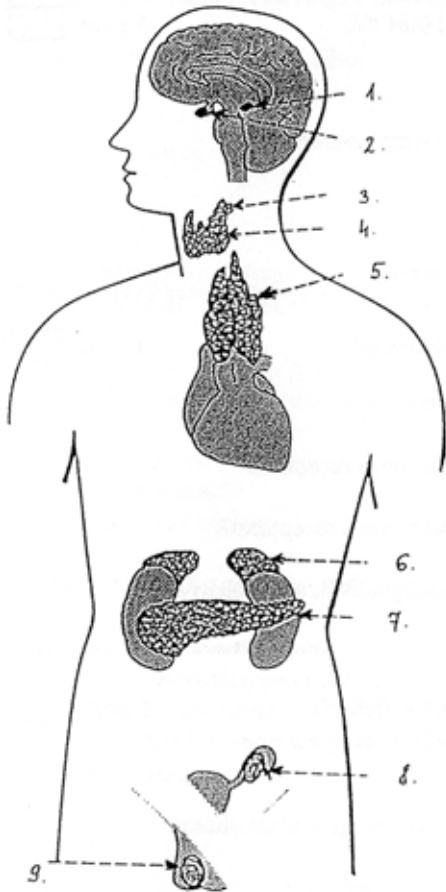
5 pont

- általános tünetek: gyengeség, fogyás, vérszegénység
- székelési ritmus megváltozik (pl.: székrekedés, hasmenés változása)
- állandó székelési inger
- nyálkás, friss, piros vérrel bevont széklet
- ceruzaszéklet
- haspuffadás

(Helyes válaszonként 1 - 1 pont adható!)

20. Nevezze meg az ábrán látható számokkal jelölt belsőelválasztású mirigyeket magyarul!
(Válaszát írja a számok mellé a pontozott vonalra!)

8 pont



1. tobozmirigy
2. ...agyfüggelék...
3. ...mellékpajzsmirigy...
4. ...pajzsmirigy...
5. ...csecsemőmirigy...
6. ...mellékvese...
7. ...hasnyálmirigy...
8. ...petefészek...
9. ...here...

(Helyes válaszonként 1-1 pont adható!)

21. **Határozza meg, melyik agyfélteke irányítja az alábbi képességeket!** 2 pont

A. logikus, tudományos gondolkodás: ... *bal agyfélteke* ...
 B. művészi, zenei érzék, térbeli gondolkodás: ... *jobb agyfélteke* ...

(Helyes válaszonként 1-1 pont adható!)

- 22.* **Soroljon fel a vesék feladata közül ötöt /5/!** 5 pont

- *vizelet képzése*
- *homeostasis fenntartása*
- *vízben oldódó, hasznosíthatatlan anyagcseretermék kiválasztása a vérből*
- *vérkeringés szabályozása*
- *vérkép szabályozása*
- *Ca szint beállítása*

(Helyes válaszonként 1 - 1 pont adható!)

23. **Válaszoljon röviden az alábbi kérdésekre!** 4 pont

Hol van az éleslátás helye az ideghártyán?

- *a sárgafolton*

Mit érzékelnek az ideghártya "csapok" nevű receptorai?

- *a színt*

Mit érzékelnek az ideghártya "pálcikák" nevű receptorai?

- *a fényt*

Mely területen nem találhatóak csapok, pálcikák az ideghártyán?

- *a vakfolton*

(Helyes válaszonként 1 - 1 pont adható!)

24. **Nevezze meg, mely légúti reflexszel védekezik a szervezet az alábbi esetekben! (Válaszát írja a pontozott vonalra!)** 1 pont

A légutak legfelső részébe került idegen anyagok eltávolítását biztosító légúti reflex:

...*tüsszentés*...

A légutak középső és alsó részébe került idegen anyagok és az ott keletkezett váladék eltávolítását biztosító reflex:

...*köhögés*...

(Helyes válaszonként 0,5-0,5 pont adható!)

25.* **Határozza meg az elsősegélynyújtás céljait!** **2 pont**

- az élet megmentése
- további egészségkárosodás megakadályozása

(Helyes válaszonként 1-1 pont adható!)

26.* **Sorolja fel a mellrák helyi tüneteit! (Írjon hármat /3/!)** **3 pont**

- tapintható csomó a mellben
- narancshéj-behúzóadás
- befordult bimbó
- váladékozás

(Helyes válaszonként 1 - 1 pont adható!)

27. **Ismertesse az elsősegélynyújtó teendőit tömeges baleset esetén az alábbi szempontok szerint!** **7 pont**

A. Soroljon fel hat /6/ fontos információt, melyet közölnie kell a mentők telefonon történő hívásakor!

- | | |
|-------------------|--------------------------|
| - Mi történt? | - Sérültek állapota. |
| - Hol történt? | - Műszaki mentés igénye. |
| - Sérültek száma. | - Bejelentő adatai. |

B. Sorolja fel a sérültek osztályozását az ellátásuk sorrendjének megfelelően!

1. ...életveszélyes sérült
2. ...súlyos sérült
3. ...haldokló...
4. ...könnyű sérült...

(Az "A" részre: 3 pont; a "B" részre: 4 pont adható!)