

**Egészségügyi Szakképző és  
Továbbképző Intézet**  
1085 Budapest, Horánszky u. 15

<b>M E G O L D Ó L A P</b>
----------------------------

*írásbeli vizsga*

**Egészségügyi alapmodul**

természetgyógyászati képzéshez

**2002. június 18.**

## **TÁJÉKOZTATÓ** **az értékelő tanár részére**

- A vizsgázók csak a kiosztott feladatlapon dolgozhatnak.
- Tévedés esetén helyes megoldásnak csak a vizsgázó egyértelmű javítása fogadható el.
- A dolgozatban előforduló esetleges hibákat, tévedéseket kérjük, feltűnően jelölgék!
- A feladatlap egységes értékeléséhez használják fel a rendelkezésükre bocsátott megoldási javaslatot!
- Ponthatáron belül a megoldólaptól eltérő, de tartalmában azonos egyéb helyes megoldás is elfogadható a csillaggal (\*) jelölt kérdéseknél.
- Tekintettel az írásmód eltérő gyakorlatára, az értékelésnél ne a helyesírást, hanem a tartalmat értékeljék a tanárok!
- A bekeretezett sorszámú kérdések ( □ ) kizáró jellegűek.  
Az írásbeli vizsga sikertelenségét jelenti, ha a kizáró jellegű feladatnál a hallgató nem éri el az 51 %-ot.
- Kérjük, hogy minden feladat esetén a maximálisan adható pontszám melletti négyzetbe írja be az elért pontszámot!
- Maximálisan adható pontszám: 100 pont
- Ponthatárok:

Megfelelt:        51 - 100 pont

Nem felelt meg: 0 - 50 pont

- 1.\* **Határozza meg az egészség fogalmát a WHO definíciója (Egészségügyi Világszervezet) szerint!** **1 pont**

*Az egészség a teljes testi, szellemi és szociális jólét állapota.*

2. **Sorolja fel a betegség kórlefordulásának szakaszait!** **2 pont**

- *lappangási szakasz*
- *bevezető szakasz*
- *kifejlődési szakasz*
- *kimeneteli szakasz*

(Helyes válaszonként 0,5-0,5 pont adható!)

3. **Csoportosítsa az alábbiakban felsorolt csontokat aszerint, hogy az agykoponya vagy az arckoponya részei! Írja a csoportokhoz a megfelelő sorszámot!** **4 pont**

- |                    |                 |
|--------------------|-----------------|
| 1. nyakszirtecsont | 5. könnyecsont  |
| 2. homlokcsont     | 6. ékcsont      |
| 3. rostacsont      | 7. járomcsont   |
| 4. orrcsont        | 8. halántékcson |

Agykoponya: ... 1, 2, 6, 8 ...

Arckoponya: ... 3, 4, 5, 7 ...

(Helyes válaszonként 0,5-0,5 pont adható!)

- 4.\* **Ismertesse a csonttritkulást (osteoporosist) a megadott szempontok alapján!** **5 pont**

A. *Lényege: a csont szerves állománya és mésztartalma csökken, ezért rugalmasságából és szilárdságából veszít.*

B. *Mely korosztálynál gyakori a betegség előfordulása?  
...a változás korát elhagyó nőknél...*

C. *Tünetei közül soroljon fel kettőt /2/!*

- *gerincoszlop fokozódó görbülete*
- *fájdalom*
- *csonttörékenység*

(“A” részre: 2 pont; “B” részre: 1 pont; “C” részre: 2 pont adható!)

5. Sorolja fel a bordák fajtáit!

3 pont

- valódi borda
- álborda
- repülőborda

(Helyes válaszonként 1-1 pont adható!)

6. Válaszoljon az alábbi kérdésekre!

3 pont

Hányadik bordaközben érzékelhető a szívdobbanás?  
...5. bordaközben...

Milyen vér található a bal kamrában?  
...artériás vér...

Milyen vér található a jobb kamrában?  
...vénás vér...

(Helyes válaszonként 1-1 pont adható!)

7. Írja le a szív működésének ciklusát!

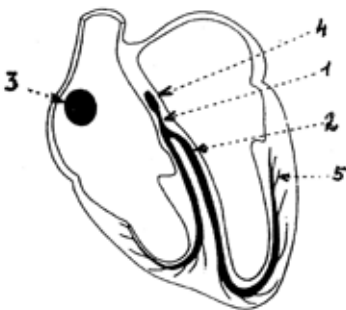
3 pont

- összehúzódás (*systole*)
- elernyedés (*diastole*)
- szünet (*pausa*)

(Helyes válaszonként 1 - 1 pont adható!)

8. Jelölje a megadott számokkal az ábrán a szív ingerképző és ingervezető rendszerének részeit!  
(Írja a nyíl mellé a megfelelő számot!)

5 pont



1. pitvar-kamrai köteg (His-köteg)
2. Tawara-szárok  
(Aschoff-Tawara szárok)
3. sinus csomó
4. pitvar-kamrai csomó
5. végelágazások (Purkinje rostok)

(Helyes válaszonként 1 - 1 pont adható!)

9. Sorolja fel a gyulladás helyi tüneteit!

5 pont

- 
- bőrpír
  - duzzanat
  - fájdalom
  - funkció kiesés
  - melegség

(Helyes válaszonként 1-1 pont adható!)

**10. Válaszoljon röviden az alábbi kérdésekre!**

**4 pont**

- Mennyi ideig élnek a vörösvértestek?  
*120 napig*
- Mi a szerepe a fehérvérsejteknek az emberi szervezetben?  
*immunvédekezés*
- Melyik alakos elem vesz részt a véralvadás folyamatában?  
*a vérlemezke*
- Melyik csontvelőben képződnek a vörösvértestek?  
*a vörös csontvelőben*

(Helyes válaszonként 1-1 pont adható!)

**11. Húzza alá a négy /4/ fő vércsoportot!**

**2 pont**

- A
- anti A
- anti B
- AB
- O
- Rh negatív
- Rh pozitív
- B

(Helyes válaszonként 0,5-0,5 pont adható!)

**12.\* Soroljon fel az érlelmeszesedés rizikófaktorai közül négyet /4/!** **4 pont**

- *hajsolt, nyugtalan életmód*
- *dohányzás*
- *vér koleszterinszintje magas*
- *cukorbetegség*
- *magas vérnyomás*
- *mozgásszegény életmód*
- *helytelen táplálkozás*

(Helyes válaszonként 1 - 1 pont adható!)

**13.\* Írja le, melyek az orr legfontosabb feladatai! (Írjon hármat /3/!)** **3 pont**

- *a belélegzett levegő előmelegítése*
- *a belélegzett levegő párásítása,*
- *a belélegzett levegő mechanikus tisztítása*
- *a hangok képzése*
- *a szagok érzékelése*

(Helyes válaszonként 1 - 1 pont adható!)

**14.\* Ismertesse röviden a légmell (pneumothorax) lényegét!** **2 pont**

*A mellhártya lemezei közé levegő kerül és a megváltozott nyomás hatására a tüdő összeesik.*

**15.\* Soroljon fel ötöt /5/ a vastagbél rosszindulatú daganatos betegségeinek tünetei közül!** **5 pont**

- *általános tünetek: gyengeség, fogyás, vérszegénység*
- *székelési ritmus megváltozik (pl.: székrekedés, hasmenés változása)*
- *állandó székelési inger*
- *nyálkás, friss, piros vérrel bevont széklet*
- *ceruzaszéklet*
- *haspuffadás*

(Helyes válaszonként 1 - 1 pont adható!)

**16. Csoportosítsa az alábbi tüneteket a megadott szempontokhoz! (Írja a számokat a megfelelő helyre!) 4 pont**

1. a bőr száraz, meleg, piros
2. éhségérzet
3. Kussmaul-típusú légzés (mély, sóhajtásszerű, kissé emelkedett számú légzés)
4. acetonszagú lehelet
5. normál légzés
6. pulzus szapora; vérnyomás alig mérhető
7. bőr sápadt, veritékes, hideg
8. pulzus szapora; feszes, vérnyomás normális

magas vércukorszint (hyperglykaemia) tünetei: ... 1, 3, 4, 6 ...

alacsony vércukorszint (hypoglykaemia) tünetei: ... 2, 5, 7, 8 ...

(Helyes válaszonként 0,5 - 0,5 pont adható!)

**17.\* Ismertesse az emésztőrendszer feladatait! (Írjon négyet /4/!) 4 pont**

- a tápanyagok felvétele
- a tápanyagok építőkövekre bontása
- a lebontott tápanyag felszívása
- a salakanyagok eltávolítása

(Helyes válaszonként 1 - 1 pont adható!)

**18. Sorolja fel a vizeletkiválasztó és elvezető rendszer részeit! 4 pont**

- vese
- húgyvezeték
- húgyhólyag
- húgycső

(Helyes válaszonként 1-1 pont adható!)

19.\* Írja le röviden az alábbi betegségek jellegzetes fáj-  
dalmait! (Írja a helyét, kisugárzását!)

4 pont

- Epeköves roham:

*Jellegzetes jobb oldali, a hátba kisugárzó fájdalom.*

- Heveny hasnyálmirigy gyulladás:

*Erős gyomortáji fájdalom a bal bordaív alatt, a hátba kisugárzik.*

- Veseköves roham:

*Éles fájdalom a deréktájon, mely kisugárzik a comb belső oldalába a herékbe, illetve a nagyajkakba.*

- Szívinfarktus:

*Szorító mellkasi fájdalom kisugárzik a bal vállba, bal karba, gyomorba, gyomortáji fájdalom.*

(Helyes válaszonként 1-1 pont adható!)

20. **Húzza alá a helyes válaszokat az alábbi állítások közül!**

2 pont

Hol található a Graaf tüsző?

- petefészekben
- mandulákban

Hogy nevezzük a sárgatest hormonját?

- ösztrogén
- progeszteron

Mely hormon irányítja a tüszőérést?

- FSH (folliculusstimuláló hormon)
- LH (luteinizáló hormon)

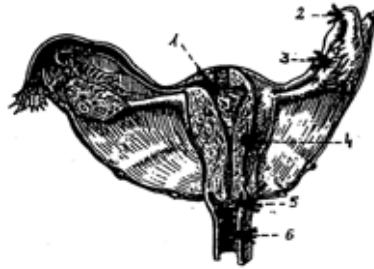
Mi az ovulatio?

- az érett petesejt kiszabadulása a petefészekből
- a méhnyálkahártya leválása a méh faláról

(Helyes válaszonként 0,5-0,5 pont adható!)



21. Nevezze meg az ábra alapján a belső női nemi szerveket! 3 pont
- (Válaszát írja a megfelelő szám mellé a pontozott vonalra!)



- |                     |                       |
|---------------------|-----------------------|
| 1... méh ürege...   | 4... méhtest...       |
| 2... petevezeték... | 5... külső méhszáj... |
| 3... petefészek...  | 6... hüvely...        |

(Helyes válaszonként 0,5 - 0,5 pont adható!)

- 22.\* Fogalmazza meg röviden, hogy mi az idegrendszer feladata! 3 pont

- a szervek működésének irányítása
- a működés összehangolása
- a környezethez való alkalmazkodás biztosítása

23. Válaszoljon röviden az alábbi kérdésekre! 4 pont

Hol helyezkedik el az emberi szervezetben az agyalapi mirigy?

- a koponyaalapon az ékcsont árkában

Melyik mirigyet hívjuk a belső elválasztású szervek "karmesterének", irányítójának?

- az agyalapi mirigyet

Melyik szervben termelődik az inzulin?

- hasnyálmirigyben ( $\beta$  sejtekben)

Hogyan hat a méh izomzatára az oxytocin hormon?

- erős méhösszehúzódásokat vált ki

(Helyes válaszonként 1 - 1 pont adható!)

24. **Nevezze meg, mely szervekben találhatóak az alább felsorolt szervrészek!** **5 pont**

sugártest: - *szem*  
félkörös ívjáratok: - *fül*  
Corti szerv: - *fül*  
ízlelő bimbó: - *nyelv*  
verejtékmirigy: - *bőr*

(Helyes válaszonként 1 - 1 pont adható!)

25.\* **Írjon le a heveny középfülgyulladásra utaló tünetek közül ötöt /5/!** **5 pont**

- *hirtelen fellépő, szúró, lüktető fájdalom a fülben*  
- *fülzúgás*  
- *láz*  
- *fejfájás*  
- *rossz közérzet*  
- *bő, savós, gennyes váladék ürülése a hallójáratból*

(Helyes válaszonként 1 - 1 pont adható!)

26. **Válaszoljon az alábbi kérdésekre!** **3 pont**

Hány °C alá csökken a testhőmérséklet kritikus lehűlésnél?  
...*35 °C alá*...

Hány °C fölé emelkedhet a testhőmérséklet hőséguta idején?  
...*40 °C fölé*...

Hányas szabálynak nevezzük az égés kiterjedésének becslését?  
...*9-es szabály*...

(Helyes válaszonként 1 - 1 pont adható!)

**27.\* Ismertesse a napszúrás az alábbiakban megadott szempontok szerint!**

**6 pont**

A. Mi a napszúrás lényege?

- *steril agyhártya gyulladás*

B. Soroljon fel négy /4/ jellemző tünetet!

- *fejfájás*

- *szédülés*

- *hányinger*

- *látászavar*

- *fénykerülés*

- *hőemelkedés, láz*

C. Ismertesse az elsősegélynyújtó feladatát! (Írjon hármat /3/!)

- *a sérültet sötét, hűvös helyen lefektetjük*

- *a sérült homlokára vizes borogatást helyezünk*

- *fájdalomcsillapítás*

- *orvosi ellenőrzés*

- *folyadékpótlás*

(“A” részre: 1 pont; “B” részre: 2 pont; “C” részre: 3 pont adható!)

**28. Fogalmazza meg, mi a különbség a produktív és az improduktív köhögés között!**

**2 pont**

*A produktív köhögés köpetürítéssel járó, az improduktív köhögés köpetürítéssel nem járó, un. száraz köhögés.*