

**Egészségügyi, Szociális és
Családügyi Minisztérium**

M E G O L D Ó L A P

szakmai írásbeli vizsga

Egészségügyi alapmodul

természetgyógyászati képzéshez

2004. június 10.

TÁJÉKOZTATÓ **az értékelő tanár részére**

- A vizsgázók csak a kiosztott feladatlapon dolgozhatnak.
- Tévedés esetén helyes megoldásnak csak a vizsgázó egyértelmű javítása fogadható el.
- A dolgozatban előforduló esetleges hibákat, tévedéseket kérjük, feltűnően jelöljék!
- A feladatlap egységes értékeléséhez használják fel a rendelkezésükre bocsátott megoldási javaslatot!
- Ponthatáron belül a megoldólaptól eltérő, de tartalmában azonos egyéb helyes megoldás is elfogadható a csillaggal (*) jelölt kérdéseknél.
- Tekintettel az írásmód eltérő gyakorlatára, az értékelésnél ne a helyesírást, hanem a tartalmat értékeljék a tanárok!
- A bekeretezett sorszámú kérdések (□) kizáró jellegűek.
Az írásbeli vizsga sikertelenségét jelenti, ha a kizáró jellegű feladatnál a hallgató nem éri el az 51 %-ot.
- Kérjük, hogy minden feladat esetén a maximálisan adható pontszám melletti négyzetbe írja be az elért pontszámot!
- Maximálisan adható pontszám: 100 pont
- Ponthatárok:

Megfelelt: 51 - 100 pont

Nem felelt meg: 0 - 50 pont

Maximálisan adható
pontszám:

1. Válaszoljon az alábbi kérdésekre! 2 pont

Mit nevezünk behatolási kapunak?

Azt a helyet, amelyen a kórokozó a szervezetbe jut.

Mettől-meddig tart a lappangási szakasz?

A kórok behatolásától a tünetek megjelenéséig.

(Helyes válaszonként 1-1 pont adható!)

2. Nevezze meg latinul az emberi test fő részeit! 3 pont

Emberi test	Latin megnevezés
fej	<i>caput</i>
nyak	<i>collum</i>
törzs	<i>truncus</i>
mellkas	<i>thorax</i>
has	<i>abdomen</i>
medence	<i>pelvis</i>

(Helyes válaszonként 0,5-0,5 pont adható!)

3. Sorolja fel a vérzések fajtáit latinul! 3 pont

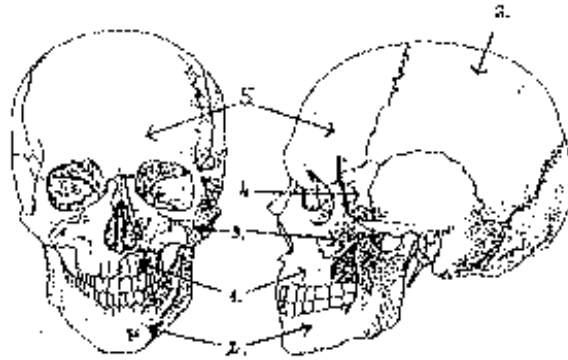
- *arterias*
- *venas*
- *capillaris*

(Helyes válaszonként 1-1 pont adható!)

4. Határozza meg a rágóízület elhelyezkedését a koponyán! 1 pont

Az alsó állcsont és a halántékcsonat által alkotott ízület.

5. Nevezze meg az agykoponyának és az arckoponyának az ábrán jelölt csontjait magyarul! Válaszát írja a számok mellé a pontozott vonalakra! 6 pont



- | | |
|---------------------------|----------------------|
| 1. ... felső állcsont ... | 5. ...homlokcsont... |
| 2. ...állkapocs... | 6. ...falcsont... |
| 3. ...járomcsont... | |
| 4. ...ékcson... | |

(Helyes válaszonként 1-1 pont adható!)

6. Írja le az izomműködés élettanával kapcsolatos fogalmakat!

2 pont

Küszöbinger: *Minimális ingererősség, melyre az izom összehúzódással válaszol.*

Kontrakció: *Egy izomrost összehúzódása.*

(Helyes válaszonként 1-1 pont adható!)

7. Válaszoljon az alábbi kérdésekre!

3 pont

- Hol helyezkedik el a háromhegyű vitorlás billentyű?
A jobb pitvar és a jobb kamra között.

- Mi a billentyűk feladata?
A vér egyirányú áramlásának biztosítása.

- Milyen izmokból áll a vérerek középső rétege?
Simaizmokból.

(Helyes válaszonként 1-1 pont adható!)

8.* Soroljon fel a szekunder hypertonia okai közül hármat /3/!

3 pont

- vesebetegség

- anyagcsere betegség
- szklerózis
- endokrin betegség
- fejlődési rendellenesség
- központi idegrendszer betegségei

(Helyes válaszonként 1-1 pont adható!)

9. Válaszoljon röviden az alábbi kérdésekre!

3 pont

- Hol termelődnek a lymphocyták?
- a nyirokrendszerben
- Hol történik a vörösvértestek képzése?
- a vörös csontvelőben
- Hol történik a vörösvértestek lebontása?
- a lépben

(Helyes válaszonként 1-1 pont adható!)

10. Nevezze meg a szív elsődleges és másodlagos ingerképző központját!

2 pont

elsődleges ingerképző központ: ...*sinus csomó*...

másodlagos ingerképző központ: ...*pitvar – kamrai csomó*...

(Helyes válaszonként 1-1 pont adható!)

11. Húzza alá a gátor üregben (mediastinum) elhelyezkedő szerveket!

3 pont

- | | |
|-----------------------|------------------------------------|
| - <u>szív</u> | - <u>nyelőcső</u> |
| - tüdők | - <u>fő nyirokér</u> |
| - máj | - <u>bolygóideg (nervus vagus)</u> |
| - <u>aortaív ágai</u> | - <u>csecsemőmirigy</u> |
| - hörgők | - pajzsmirigy |

(Helyes válaszonként 0,5-0,5 pont adható!)

12. Határozza meg a légzőrendszer feladatát!

2 pont

A szervezet gázcserejének biztosítása, az oxigén felvétele és továbbítása, a CO₂ leadása.

13. **Párosítsa az alábbi betegségeket/állapotokat a rájuk jellemző kóros légzéshanggal!** 4 pont

1. szörcsölő
2. horkoló
3. sípoló
4. stridoros, húzó jellegű

- A. tüdőasztma
- B. tüdőödéma
- C. eszméletlenség
- D. a gége alatti nyálkahártya duzzanata

1.- ...B...; 2.- ...C...; 3.- ...A...; 4.- ...D...

(Helyes válaszonként 1-1 pont adható!)

14.* **Soroljon fel a szénanátha tünetei közül hármat /3/!** 3 pont

- vérbő kötőhártya
- duzzadt orrnyálkahártya
- orrdugulás
- gyakori tüszentés
- nagy mennyiségű vízszerű orrváladék ürítés

(Helyes válaszonként 1-1 pont adható!)

15.* **Határozza meg az esszenciális aminosavak fogalmát!** 2 pont

A fehérjék építőköveinek azon csoportja, amelyet az emberi szervezet önmaga előállítani nem képes, csak táplálékkal kerülhet a szervezetbe; az emberi szervezet számára nélkülözhetetlen.

16.* **Ismertesse a májsugorodást (cirrhosis hepatis) az alábbiakban megadott szempontok szerint!** 4 pont

Lényege:
a májsejtek pusztulásával járó krónikus betegség

Oka (Írjon hármat /3/!):

alkohol, fertőzés, májmérgek, epeutak, epehólyag idült gyulladása

Tünetek (Írjon hármat /3/!):

haspuffadás, nyomásérzékenység a jobb bordaív alatt, testtömeg csökkenés, fakó, enyhén sárga bőr, bőrvizketés, hasvízkór, bőrön csillag alakú értágulatok, tág vénás hálózat a hasfalon, nyelőcső varix repedés

(Lényegére: 1 pont; okaira, tüneteire: 0,5-0,5 pont adható!)

17. Sorolja fel a vékonybél szakaszait magyarul!

3 pont

- *patkóbél*
- *éhbél*
- *csípőbél*

(Helyes válaszonként 1-1 pont adható!)

18. Válaszoljon röviden az alábbi kérdésekre!

4 pont

Hol keletkezik az elsődleges vizelet?

... a Malpighi-testben ...

Honnan indul ki a húgyvezeték (ureter)?

... a vesemedencéből ...

Honnan indul ki a húgycső (urethra)?

... a húgyhólyagból ...

Élettani körülmények között tartalmaz-e fehérjét a végleges vizelet?

... nem ...

(Helyes válaszonként 1-1 pont adható!)

19. Húzza alá az alábbiak közül a glomerulonephritis tüneteit!

2 pont

- vizenyő
- fehérje vizelet
- bilirubin vizelet
- véres vizelet

- magas vérnyomás
- bő vizelés

(Helyes válaszonként 0,5-0,5 pont adható!)

20. Határozza meg a húgyhólyag feladatát!

2 pont

- a vizelet gyűjtése
- a vizelet tárolása

(Helyes válaszonként 1-1 pont adható!)

21. Sorolja fel a tubulus részeit!

3 pont

- *elsődleges kanyarulat csatorna*
- *Henle kacs*
- *másodlagos kanyarulat csatorna*

(Helyes válaszonként 1-1 pont adható!)

22. Válaszoljon röviden az alábbi kérdésekre!

6 pont

Hol fejlődnek a herék a magzati életben?

- *a hasüregben*

Mi a herezacskó szerepe?

- *a herék működéséhez szükséges, a testhőmérsékletnél alacsonyabb hőmérséklet biztosítása*

Mi építi fel a hímvessző állományát?

- *három barlangos test*

Hol található a sárgatest?

- *a petefészek kéregállományában*

Mi a széles méhszalag feladata?

- *a méhet és a petefészket rögzíti*

Mennyi a spermiumok élettartama a női szervezetben?

- *1-2 nap*

(Helyes válaszonként 1-1 pont adható!)

23. Csoportosítsa az alábbiakban felsorolt hormonokat a termelődésük helye szerint! Írja a sorszámot a megfelelő csoporthoz!

5 pont

1. somatostatin
2. STH
3. glukagon

4. ADH
5. oxytocin

hypophysis: ...2... hasnyálmirigy: ...1,3...
hypothalamus: ...4,5...

(Helyes válaszonként 1-1 pont adható!)

24. Nevezze meg tüneteit alapján az érzékszervek betegségeit! 2 pont
(Válaszát írja a pontozott vonalra!)

- a szem belső nyomása kórosan emelkedett
- látásélesség romlása ...zöldhályog / glaucoma...
- látótérkiesés
- fejfájás

- forgó jellegű szédülés
- hányinger, hányás ...belső fül gyulladása
- spontán nystagmus (vagy Menière-betegség)...
- nagyfokú halláscsökkenés

(Helyes válaszonként 1-1 pont adható!)

25. Nevezze meg a vegetatív idegrendszer két fő hatástani részét! 2 pont

- *szimpatikus idegrendszer*
- *paraszimpatikus idegrendszer*

(Helyes válaszonként 1-1 pont adható!)

26. Húzza alá a helyes válaszokat! 4 pont

Hol található a beszéd motoros központja?

homloklebeny
fali lebeny

Mi a kisagy feladata?

a magatartást szabályozza

a mozgások összerendezése, harmonikussá tétele

Hol található a légzés szabályozásának központja?

hypothalamus

nyúltvelő

Hol termelődik az agy-gerincvelői folyadék (liquor)?

az agykamrákban

az agyhártyák között

(Helyes válaszonként 1-1 pont adható!)

27. Válaszoljon röviden az alábbi kérdésekre!

5 pont

Mi az érhártya feladata?

- *az ideghártya táplálása*

Hol található a pupilla?

- *a szivárványhártya közepén*

Hol termelődik a csarnokvíz?

- *a szem középső burkában, a sugártest termeli*

Hol található a látás receptorai?

- *az ideghártyán*

Mi a szemlencse feladata?

- *a szem alkalmazkodó képességének biztosítása*

(Helyes válaszonként 1-1 pont adható!)

28. Nevezze meg a szem középső burkának részeit magyarul! 3 pont

- *érhártya*

- *szivárványhártya*

- *sugártest*

(Helyes válaszonként 1-1 pont adható!)

29.* Soroljon fel az élő korókozók közül hármat /3/!

3 pont

- *vírusok*

- *baktériumok*
- *egysejtű állatok*
- *gombák*
- *férgesek*
- *ízeltlábúak*

(Helyes válaszonként 1-1 pont adható!)

30. Írja le, hogyan helyezné el a sérülteket az alábbi esetekben? 3 pont

orrvérzés esetén:

...ülő helyzet, előre hajtott fej ...

tüdővérzés esetén:

...félülő helyzet (nyugalom) ...

gyomorvérzés esetén:

...felhúzott térdekkel fektetni (hányás esetén stabil oldalfekvés) ...

(Helyes válaszonként 1-1 pont adható!)

31. Csoportosítsa az alábbi betegségeket aszerint, hogy endokrin mirigy alulműködés vagy túlműködés okozza! Írja a sorszámot a megfelelő csoporthoz! 4 pont

1. Gigantizmus
2. Diabetes insipidus
3. Basedow kór
4. Myxoedema

Alulműködés okozza: *...2, 4...*

Túlműködés okozza: *...1, 3...*

(Helyes válaszonként 1-1 pont adható!)

32.* Soroljon fel három /3/ olyan okot, amely eszméletvesztéshez vezethet! 3 pont

- *vegyi anyagok*
- *fizikai kórokok*
- *vérkeringési zavar*
- *gyulladás*
- *daganat*
- *anyagcsere folyamatok ártalma*

(Helyes válaszonként 1-1 pont adható!)