

Egészségügyi, Szociális és
Családügyi Minisztérium

MEGOLDÓLAP

szakmai írásbeli vizsga

Egészségügyi alapmodul

természetgyógyászati képzéshez

2004. október 28.

2005. június 07.

TÁJÉKOZTATÓ
az értékelő tanár részére

- A vizsgázók csak a kiosztott feladatlapon dolgozhatnak.
 - Tévedés esetén helyes megoldásnak csak a vizsgázó egyértelmű javítása fogadható el.
 - A dolgozatban előforduló esetleges hibákat, tévedéseket kérjük, feltűnően jelöljék!
 - A feladatlap egységes értékeléséhez használják fel a rendelkezésükre bocsátott megoldási javaslatot!
 - Ponthatáron belül a megoldólaptól eltérő, de tartalmában azonos egyéb helyes megoldás is elfogadható a csillaggal (*) jelölt kérdéseknél.
 - Tekintettel az írásmód eltérő gyakorlatára, az értékelésnél ne a helyesírást, hanem a tartalmat értékeljék a tanárok!
 - A bekeretezett sorszámú kérdések (□) kizáró jellegűek.
Az írásbeli vizsga sikertelenségét jelenti, ha a kizáró jellegű feladatnál a hallgató nem éri el az 51 %-ot.
- Kérjük, hogy minden feladat esetén a maximálisan adható pontszám melletti négyzetbe írja be az elért pontszámot!
- Maximálisan adható pontszám: 100 pont
 - Ponthatárok:
 - Megfelelt: 51 - 100 pont
 - Nem felelt meg: 0 - 50 pont

Maximálisan adható
pontszám:

1.* Nevezzen meg három /3/ olyan helyet (behatolási kaput), 3 pont
ahol a kórokozó bejuthat a szervezetbe!

- bőr
- nyálkahártya
- légutak
- vér
- emésztőrendszer

(Helyes válaszonként 1-1 pont adható!)

2. Határozza meg elsősegélynyújtáskor a sérült fektetési 3 pont
módját az alábbi állapotokban!

eszméletlenség: *stabil oldalfektetés*
 klinikai halál (újraélesztéskor): *kemény alapon hanyatt fektetve*
 hasi sérülés: *hanyatt fektetve, lábakat térdben felhúzva*

(Helyes válaszonként 1-1 pont adható!)

3. Ismertesse a csontok folytonos összeköttetéseként fajtáit! 3 pont

- kötőszövetes
- porcos
- csontos

(Helyes válaszonként 1-1 pont adható!)

Válaszoljon röviden az alábbi kérdésekre! 5 pont

Melyik sejt feladata a szervezetben az ellenanyag (immunglobulin) termelés?

- *B lymphocytá*

Melyik sejtet nevezzük nagy falósejtnak?

- *monocytát*

Melyik sejt felelős a beültetett transzplantátum kilökődéséért?

- *T lymphocytá*

Mennyi a normális haematocrit érték?

- *0,44*

Hol található a haemoglobin?

- *a vörösvértestben*

(Helyes válaszonként 1-1 pont adható!)

Írja le, hol helyezkednek el az alábbi billentyűk!

4 pont

kéthegeyű vitorlás billentyű:

... a bal pitvar és a bal kamra között ...

háromhegyű vitorlás billentyű:

... a jobb pitvar és a jobb kamra között ...

zsebes billentyűk:

... a kamrákból kiinduló nagyartériák szájadékában
a fő visszerekben, (nyirokerekben) ...

(Helyes válaszonként 1-1 pont adható!)

6. Ismertesse, hogy tömeges baleset esetén telefonhíváskor, 5 pont

milyen információkat kell közölnie!

(Egészítse ki a felsorolást!)

- a bejelentő adatai
- mi történt
- hol történt
- a sérültek száma
- a sérültek állapota
- szükséges-e műszaki mentés

(Helyes válaszonként 1-1 pont adható!)

Párosítsa az alacsony illetve a magas vércukorszint okozta rosszullétet tüneteikkel! Írja a számokat a megfelelő helyre!

3 pont

1. a bőr száraz, meleg, piros
2. Kussmaul-típusú légzés (mély, sóhajtásszerű kissé emelkedett számú légzés)
3. remegés
4. éhségérzet
5. acetonszagú lehelet
6. a bőr sápadt, veritékes, hideg

magas vércukorszint (hyperglykaemia) tünetei: ...1, 2, 5...

alacsony vércukorszint (hypoglykaemia) tünetei: ...3, 4, 6...

(Helyes válaszonként 0,5-0,5 pont adható!)

Soroljon fel a sinus tachycardia (szapora szívverés) okai közül ötöt /5/! 5 pont

- lázas állapot
- fokozott pajzsmirigy működés
- szívelégtelenség
- vérszegénység
- egyes gyógyszerek szedése pl: Atropin
- élvezeti szerek fogyasztása

(Helyes válaszonként 1-1 pont adható!)

Nevezze meg, mely légúti megbetegedésre utalnak az alábbi tünetek! 2 pont
(Írja a betegség nevét a pontozott vonalra!)

A.

- szapora, nehezített légzés
- gyakori a szűrő mellkasi fájdalom (oldalszegzés)
- gyengeség
- fejfájás
- kezdetben száraz, majd produktív köhögéssel, barnás köpettel jár
...tüdőgyulladás (pneumonia)...

B.

- hirtelen jelentkező nehézlégzés
- a beteg a légzési segédizmokat megfeszítve igyekszik levegőhöz jutni
- rövid, kapkodó belégzés után a kilégzés hosszan elnyúló, sípoló
- a köhögés kezdetben száraz, majd üvegszerű, tapadós (szívós nyák) köpetet ürít a beteg
- pulzusa szapora
...tüdőasztma (asthma bronchiale)...

(Helyes válaszonként 1-1 pont adható!)

Csoportosítsa az alábbi betegségeket illetve állapotokat a rájuk jellemző kóros légzési formával! Írja a betegségek sorszámát a megfelelő csoporthoz! 2 pont

1. hyperglykemiás coma
2. veseelégtelenség
3. mellhártyagyulladás
4. balszívfél-elégtelenség

dyspnoe: ...3, 4... *VEHÉZLÉGZÉS*
Kussmaul légzés: ...1, 2...

(Helyes válaszonként 0,5-0,5 pont adható!)

11. Sorolja fel a géget (larynx) alkotó porcokat! 4 pont

- pajzsporc
- gyűrűporc
- kannaporc
- gégefedő

(Helyes válaszonként 1-1 pont adható!)

Nevezze meg a vegetatív idegrendszer két fő hatástani részét! 2 pont

- szimpatikus idegrendszer
- paraszimpatikus idegrendszer

(Helyes válaszonként 1-1 pont adható!)

13.* Soroljon fel a bélelzáródás tünetei közül négyet /4/! 4 pont

- görcsös hasi fájdalom
- hányinger, hányás
- bélsárhányás
- székletürítés hiánya
- „néma hás”
- beesett arc
- a nyelv száraz, lepedékes

(Helyes válaszonként 1-1 pont adható!)

14. Ismertesse a gyomor perisztaltikus mozgásának szerepét! 2 pont

- a táplálék összekeverése a gyomornedvvel*
- a gyomortartalom vékonybélbe juttatása

(Helyes válaszonként 1-1 pont adható!)

15. Ismertessen a cukorbetegknél előforduló alacsony vércukorszint (hypoglykémia) kialakulásának okai közül kettőt /2/! 2 pont

- a szükségesnél nagyobb mennyiségű inzulin adagolása*
- elmarad az inzulin beadását követően a kellő mennyiségű szénhidrát fogyasztása
- fokozottabb testi munkavégzés, mely fokozza a szénhidrát felhasználását

(Helyes válaszonként 1-1 pont adható!)

16. Válaszoljon röviden az alábbi kérdésekre! 5 pont

Hol termelődik az erythropoetin?

- a vesékben*

Mennyi a végleges vizelet fajsúlya?

- 1020-1025*

Tartalmaz-e élettanilag a végleges vizelet uröbilinogént?

- tartalmaz*

Tartalmaz-e élettanilag a végleges vizelet bilirubint?

- nem tartalmaz*

Mely szerv helyezkedik el a vese középső zsíros tokjába beágyazva?

- a mellékvese*

(Helyes válaszonként 1-1 pont adható!)

17. Húzza alá az alábbiak közül azokat a helyeket, testrészeket, ahol a vese eredetű oedema megjelenik! 2 pont

- boka*
- szem körül
- arc
- keresztcsont
- tüdő

(Helyes válaszonként 1-1 pont adható!)

18. Sorolja fel magyarul a külső és a belső férfi nemi szerveket!

4 pont

Külső nemi szervek: - herezacskó
- hímvessző

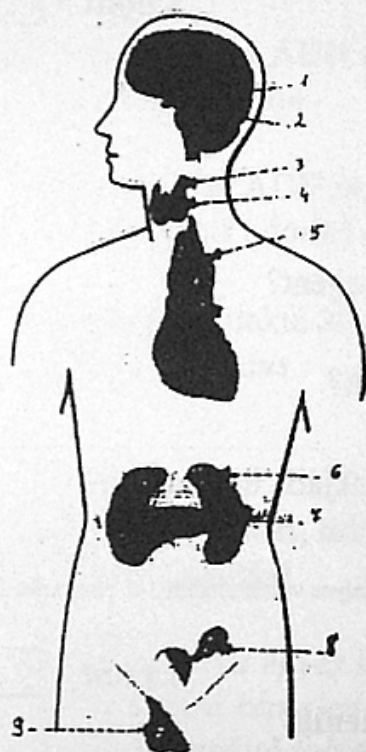
Belső nemi szervek: - here
- mellékhere
- ondóvezeték
- ondósinór
- ondóhólyag
- dülmirigy

(Helyes válaszonként 0,5-0,5 pont adható!)

Nevezze meg az ábrán a számokkal jelölt belső elválasztású mirigyeket magyarul!

4 pont

(Válaszát írja a számok mellé a pontozott vonalra!)



1. tobozmirigy
2. ...agyfüggelék...
3. ...mellékpajzsmirigy...
4. ...pajzsmirigy...
5. ...csecsemőmirigy...
6. ...mellékvese...
7. ...hasnyálmirigy...
8. ...petefészek...
9. ...here...

(Helyes válaszonként 0,5-0,5 pont adható!)

Jellemezze röviden a hormonokat!
Írjon három /3/ fontos tulajdonságot!

3 pont

- A belső elválasztású mirigyek termelik.
- Speciális felépítésű kémiai anyagok.
- A vér útján jutnak el a rájuk specifikusan érzékeny sejtekhez.
- Már alacsony koncentrációban is kifejtik hatásukat.

(Helyes válaszonként 1-1 pont adható!)

Válaszoljon röviden az alábbi kérdésekre!

5 pont

Mely hormon felelős a tejelválasztás szabályozásáért?

- prolaktin (luteotrop hormon)

Mely hormon szabályozza a tej kiürülését az emlőből?

- oxytocin

Hol termelődik az ADH hormon?

- hypothalamusban

Hol tárolódik az ADH hormon?

- a hypophysis hátsó lebenyében

Mely betegség alakul ki az ADH hiányakor?

- diabetes insipidus

(Helyes válaszonként 1-1 pont adható!)

Ismertesse röviden, miért veszélyes a koponyaűri nyomásfokozódás!

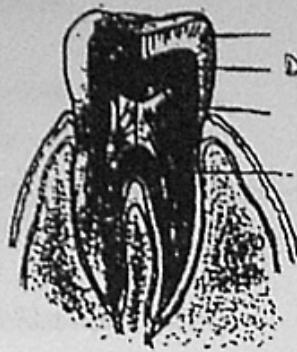
3 pont

- felnőtt korra az egyes koponyacsontok teljesen összecsontosodnak, így az agy tágulásra képtelen üregben helyezkedik el
- az agyi térszűkítő folyamatok nyomásfokozódással járnak, mely nyomás az agytörzset beszorítja az öreglyukba (beékelődés)
- ennek következtében az ott lévő életfontosságú központok vér és oxigén hiány miatt elpusztulnak

(Helyes válaszonként 1-1 pont adható!)

23. Nevezze meg az ábrán jelölt fogrészeket!

4 pont



...zománc...
 ...dentín...
 ...pulpa üreg...
 ...gyökércsatorna...

(Helyes válaszonként 1-1 pont adható!)

24. Rendezze a megadott betegségekhez az alábbiakban felsorolt tüneteket! (Írja a megadott betegségekhez a tünetek sorszámát!)

3 pont

- | | |
|---------------------------------------|-----------------------------------|
| 1. tarkókööttség, "vadászkytyafekvés" | 4. a beteg elharaphatja a nyelvét |
| 2. rángógörcs | 5. magas láz |
| 3. fénykerülés | 6. heves fejfájás |

agyhártyagyulladás: ...1, 3, 5, 6...
 epilepsziás nagyroham: ...2, 4...

(Helyes válaszonként 0,5-0,5 pont adható!)

Sorolja fel a bőr rétegeit magyarul!

3 pont

- külső hám
- irha
- bőr alatti kötőszövet

(Helyes válaszonként 1-1 pont adható!)

Nevezze meg az alábbi érzékszervek receptorait!

5 pont

fül (hallás): Corti szerv

fül (egyensúlyozás): szőrsejtek a hártvás labirintusban

szem: csapok, pálcikák

orr: szaglóhám sejtek

nyelv: ízlelőbimbók

(Helyes válaszonként 1-1 pont adható!)

27. Írja az alábbi latin kifejezések mellé magyar jelentésüket!

6 pont

✓ acut - *heveny*

chronicus - *idült*

morbis - *betegség*

reversibilis - *visszafordítható*

benignus - *jóindulatú*

degeneratio - *elfajulás*

(Helyes válaszonként 1-1 pont adható!)

28.* Ismertesse a csonthártya (periosteum) feladatát!

3 pont

- 6
- Biztosítja a csont vér és ideg ellátását.
 - Biztosítja a csont vastagságbeli növekedését.
 - Elősegíti a törés utáni gyógyulást.

(Helyes válaszonként 1-1 pont adható!)

29. Határozza meg a seb fogalmát!

1 pont

A kültakaró folytonosságának megszakadása illetve hiánya.